

FOR RENT

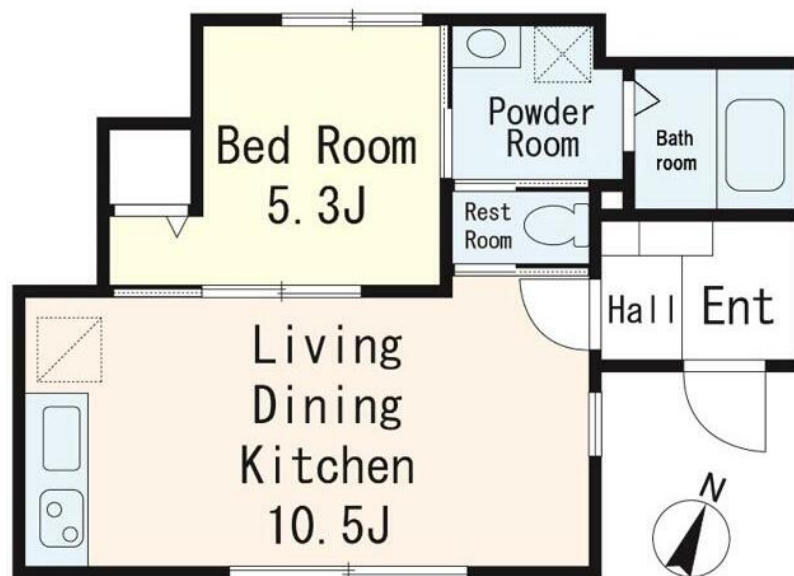
賃料	管理費等
145,000円	3,000円

ダブルロック 角住戸

【外観】



【間取り図】



間取り	1LDK		
敷金	1ヶ月	礼金	1ヶ月
敷引 / 償却金	-	保証金	無
物件種別	アパート		
建物名・部屋番号			
物件所在地	東京都文京区本駒込 1 丁目		
交通	東京メトロ南北線 本駒込駅 徒歩3分 都営三田線 白山 (東京) 駅 徒歩3分		
間取詳細	LDK(10.5畳) 洋室(5.3畳)		
構造・規模	鉄骨 3階建 1階		
専有面積	36.23㎡	向き	南東
築年月	2020年6月	契約期間	2年
損害保険	有	入居時期	即時
駐車場	無 駐輪場 バイク置き場		
設備	敷地内ゴミ置き場 宅配BOX システムキッチン 2口コンロ IHクッキングヒーター バス・トイレ別		
その他費用	[一時金] 鍵交換費用: 38,500円 退去時クリーニング代: 69,300円 退去時エアコンクリーニング代: 16,500円 [月次費用] 保険料: 800円 安心サポート代: 880円		
入居諸条件	性別女性限定 高齢者相談 単身限定		
保証会社	必須 保証人有: 賃料等合計の50%と月額1.5%、又は月額4.25% 保証人無し: 賃料等合計の100%と		
備考			

図面と現況が異なる場合は現況が優先となります。

間取りの「S」はサービスルーム(納戸)です。

情報更新日2026年2月3日

No.1102420815k

お問合せ先



東京都知事(4)第87856号
全日本不動産協会

株式会社ユニバーサルエステート 上野店

東京都台東区上野 6 丁目 1 6 - 2 1 西入ビル 6 F
TEL:03-5812-9336 FAX:03-5812-9338
E-mail: ueno@universal-estate.com
URL: http://universalestate.jp/



携帯サイトから物件詳細を閲覧できます！

取引態様	手数料負担の割合	貸主	0%	借主	100%
仲介	手数料配分の割合	元付	0%	客付	100%