

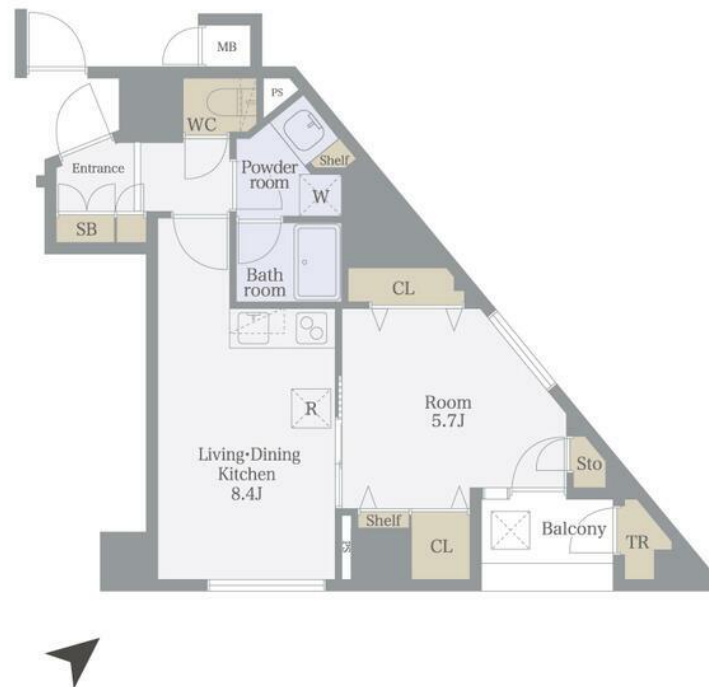
FOR RENT

賃料	管理費等
140,000円	15,000円

防犯カメラ 外壁タイル張り 2F以上 オートロック モニタ付オートロック 角住戸 2面採光

【外観】

【間取り図】



図面と現況が異なる場合は現況が優先となります。

間取りの「S」はサービスルーム(納戸)です。

間取り	1LDK		
敷金	1ヶ月	礼金	1ヶ月
敷引 / 償却金	- 1ヶ月	保証金	無
物件種別	マンション		
建物名・部屋番号			
物件所在地	東京都墨田区東向島 5丁目		
交通	東武スカイツリーライン 東向島駅 徒歩2分 京成押上線 京成曳舟駅 徒歩10分		
間取詳細	洋室(5.7畳) LDK(8.4畳)		
構造・規模	鉄筋コンクリート 12階建 3階		
専有面積	41.74㎡	向き	
築年月	2008年3月	契約期間	2年
損害保険	有 20,000円 24ヶ月	入居時期	2026年4月中旬
駐車場			
設備	エレベーター 24時間ゴミ出し可 敷地内ゴミ置き場 宅配BOX システムキッチン ガスコンロ設置済		
その他費用	[一時金] 鍵交換代等: 27,500円 24時間サポート(2年・税込): 18,700円 契約事務手数料(新規契約時・税込): 11,000円 更新事務手数料(更新時・税込): 22,000円		
入居諸条件	ペット相談 事務所不可		
保証会社	必須 総賃料の50% 月次: 総賃料の1%		
備考	1年以内の解約で違約金1ヶ月分		

情報更新日2026年2月3日

No.1102420848m

お問合せ先



東京都知事(4)第87856号
全日本不動産協会

株式会社ユニバーサルエステート 上野店

東京都台東区上野 6丁目16-21 西入ビル6F
TEL:03-5812-9336 FAX:03-5812-9338
E-mail: ueno@universal-estate.com
URL: http://universalestate.jp/



携帯サイトから物件詳細を閲覧できます！

取引態様	手数料負担の割合	貸主	0%	借主	100%
仲介	手数料配分の割合	元付	0%	客付	100%

不動産コード: 65843

物件管理コード: 1124823223130000316222

取引条件の有効期限は情報更新日より30日間となります。