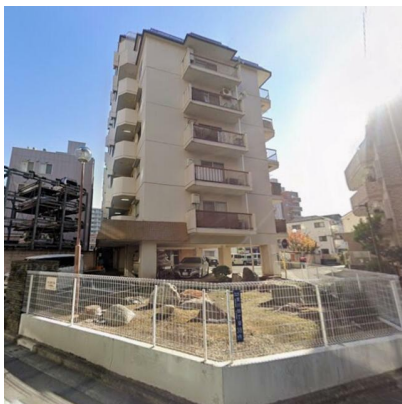


# FOR RENT

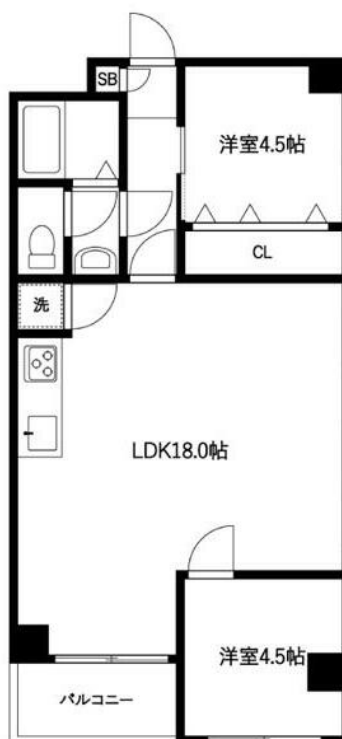
賃料	管理費等
155,000円	5,000円

外壁タイル張り 2F以上 角住戸

【外観】



【間取り図】



間取り	2LDK		
敷金	1ヶ月	礼金	1ヶ月
敷引 / 償却金	-	保証金	無
物件種別	マンション		
建物名・部屋番号			
物件所在地	東京都荒川区荒川4丁目		
交通	京成本線 町屋駅 徒歩8分 京成本線 新三河島駅 徒歩8分		
間取詳細	洋室(4.5畳) 洋室(4.5畳) LDK(18畳)		
構造・規模	鉄筋コンクリート 8階建 3階		
専有面積	54㎡	向き	東
築年月	1976年8月	契約期間	2年
損害保険	有 20,000円 24ヶ月	入居時期	即時
駐車場	駐輪場		
設備	エレベーター 敷地内ゴミ置き場 システムキッチン ガスコンロ設置済 3口以上コンロ グリル		
その他費用	[一時金] 鍵交換代等: 27,500円 24H生活サポート: 19,800円 契約事務手数料: 11,000円 退去時ハウスクリーニング: 82,500円 退去時エアコン分解清掃: 11,000円		
入居諸条件	二人可		
保証会社	必須 初回契約時: 100%、月額: 1.5%		
備考			

図面と現況が異なる場合は現況が優先となります。

間取りの「S」はサービスルーム(納戸)です。

情報更新日2026年2月2日

No.1102420787m

お問合せ先



東京都知事(4)第87856号  
全日本不動産協会

株式会社ユニバーサルエステート 上野店

東京都台東区上野6丁目16-21 西入ビル6F

TEL:03-5812-9336

FAX:03-5812-9338

E-mail: ueno@universal-estate.com

URL: http://universalestate.jp/



携帯サイトから物件詳細を閲覧できます！

取引態様	手数料負担の割合	貸主	0%	借主	100%
仲介	手数料配分の割合	元付	0%	客付	100%