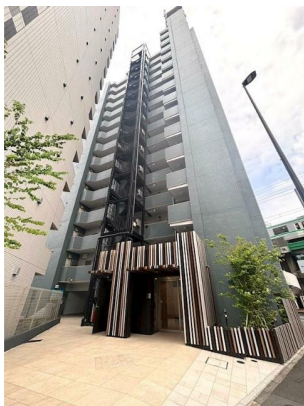


FOR RENT

賃料	管理費等
68,000円	7,000円

防犯カメラ 外壁タイル張り 2F以上 オートロック モニタ付オートロック

【外観】



【間取り図】



間取り	1K		
敷金	無	礼金	無
敷引 / 償却金	-	保証金	無
物件種別	マンション		
建物名・部屋番号			
物件所在地	東京都葛飾区亀有5丁目		
交通	常磐線各停 亀有駅 徒歩3分 東京メトロ千代田線 北綾瀬駅 徒歩28分		
間取詳細	洋室(5.7畳)		
構造・規模	鉄骨鉄筋コンクリート 15階建 10階		
専有面積	20㎡	向き	南東
築年月	1992年7月	契約期間	2年
損害保険	有 18,000円 24ヶ月	入居時期	即時
駐車場	無 駐輪場		
設備	エレベーター 24時間ゴミ出し可 敷地内ゴミ置き場 宅配BOX コインランドリー		
その他費用	[一時金] 保険料/2年:18,000円 24時間サポート/2年:16,500円 e d ロック初期設定費用:8,800円 退去時エアコン・ルームクリーニング :57,200円		
入居諸条件	事務所不可		
保証会社	必須 エボスカード:初回保証料:賃料等の50%月額保証料:賃料等の1.0%更新保証料		
備考	1年未満の解約で違約金1ヶ月分		

図面と現況が異なる場合は現況が優先となります。

間取りの「S」はサービスルーム(納戸)です。

情報更新日2026年2月5日

No.110242088m

お問合せ先



東京都知事(4)第87856号
全日本不動産協会

株式会社ユニバーサルエステート 上野店

東京都台東区上野6丁目16-21 西入ビル6F
TEL:03-5812-9336 FAX:03-5812-9338
E-mail: ueno@universal-estate.com
URL: http://universalestate.jp/



携帯サイトから物件詳細を閲覧できます！

取引態様	手数料 負担の割合	貸主	0%	借主	100%
仲介	手数料 配分の割合	元付	0%	客付	100%