

FOR RENT

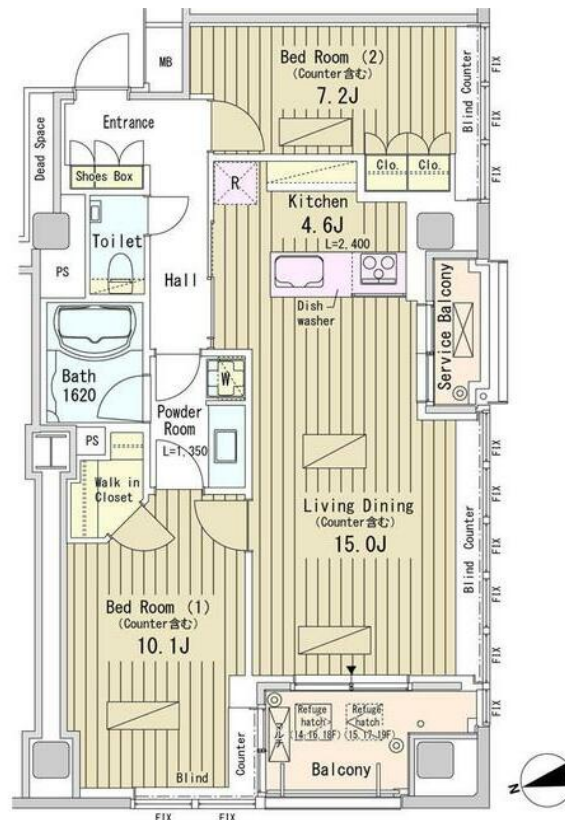
賃料	管理費等
510,000円	0円

2 F 以上 オートロック

【外観】



【間取り図】



間取り	2LDK		
敷金	1ヶ月	礼金	1ヶ月
敷引 / 償却金	-	保証金	無
物件種別	マンション		
建物名・部屋番号			
物件所在地	東京都港区西新橋3丁目		
交通	都営三田線 御成門駅 徒歩5分 山手線 新橋駅 徒歩11分		
間取詳細			
構造・規模	鉄骨 21階建 19階		
専有面積	82.07㎡	向き	南西
築年月	2011年10月	契約期間	2年
損害保険	有 20,000円 24ヶ月	入居時期	即時
駐車場	無		
設備	エレベーター 敷地内ゴミ置き場 宅配BOX システムキッチン グリル 食器乾燥機 バス・トイレ別		
その他費用	[一時金] 鍵交換代等: 33,000円 室内清掃費用: 153,470円 エアコンクリーニング代: 25,000円 [月次費用] 口座振替事務手数料: 110円		
入居諸条件	ペット相談 事務所不可		
保証会社	必須 初回保証委託料(最低20,000円): 月額賃料等の50%、2年目以降: 9,600円/		
備考	ペット相談(小型犬1匹迄 敷金1ヶ月増)		

図面と現況が異なる場合は現況が優先となります。

間取りの「S」はサービスルーム(納戸)です。

情報更新日2026年2月2日

No.1102420754k

お問合せ先



東京都知事(4)第87856号
全日本不動産協会

株式会社ユニバーサルエステート 上野店

東京都台東区上野6丁目16-21 西入ビル6F
TEL:03-5812-9336 FAX:03-5812-9338
E-mail: ueno@universal-estate.com
URL: http://universalestate.jp/



携帯サイトから物件詳細を閲覧できます！

取引態様	手数料負担の割合	貸主	0%	借主	100%
仲介	手数料配分の割合	元付	0%	客付	100%

不動産コード: 65843

物件管理コード: 1124823223130000316310

取引条件の有効期限は情報更新日より30日間となります。