

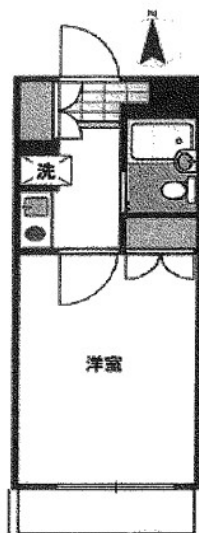
# FOR RENT

賃料	管理費等
79,000円	6,000円

外壁タイル張り 分譲タイプ 2F以上

【外観】

【間取り図】



間取り	1K		
敷金	無	礼金	無
敷引 / 償却金	-	保証金	無
物件種別	マンション		
建物名・部屋番号			
物件所在地	東京都新宿区山吹町		
交通	東京メトロ有楽町線 江戸川橋駅 徒歩6分 東京メトロ東西線 神楽坂駅 徒歩9分		
間取詳細			
構造・規模	鉄骨鉄筋コンクリート 11階建 8階		
専有面積	18.76㎡	向き	南
築年月	1997年8月	契約期間	2年
損害保険	有 20,000円 24ヶ月	入居時期	2026年4月中旬
駐車場			
設備	エレベーター 24時間ゴミ出し可 敷地内ゴミ置き場 宅配BOX バス有 シャワー バストイレ同室		
その他費用	[一時金] 退去修繕費(税込): 49,500円 24時間安心サポート(税込): 9,900円 更新事務手数料(税込): 11,000円 退去時クリーニング代: 19,800円		
入居諸条件			
保証会社	必須(オリコフォレントインシュア) 初回保証料: 総賃料50%、継続保証料: 毎月総賃料1%		
備考	1年未満の解約で違約金1ヶ月分		

図面と現況が異なる場合は現況が優先となります。

間取りの「S」はサービスルーム(納戸)です。

情報更新日2026年2月5日

No.1102420892m

お問合せ先



東京都知事(4)第87856号  
全日本不動産協会

株式会社ユニバーサルエステート 上野店

東京都台東区上野6丁目16-21 西入ビル6F  
TEL:03-5812-9336 FAX:03-5812-9338  
E-mail: ueno@universal-estate.com  
URL: http://universalestate.jp/



携帯サイトから物件詳細を閲覧できます！

取引態様	手数料負担の割合	貸主	0%	借主	100%
仲介	手数料配分の割合	元付	0%	客付	100%