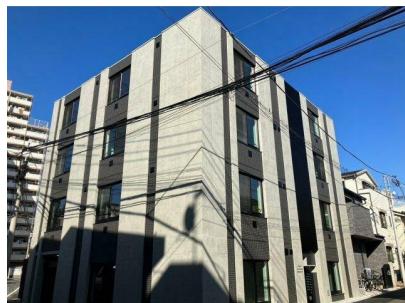


FOR RENT

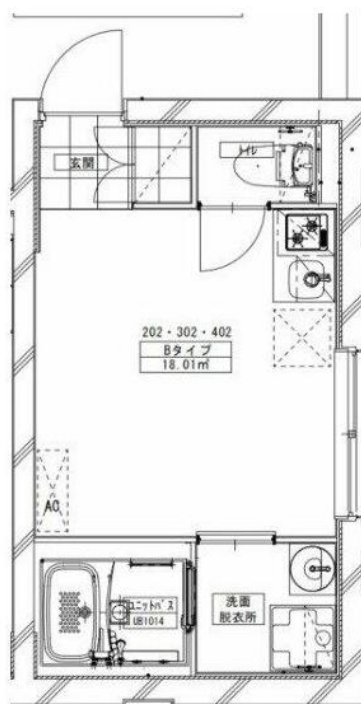
賃料	管理費等
78,000円	7,000円

防犯カメラ 最上階 2F以上 オートロック モニタ付オートロック

【外観】



【間取り図】



間取り	1R		
敷金	無	礼金	1ヶ月
敷引 / 償却金	-	保証金	無
物件種別	マンション		
建物名・部屋番号			
物件所在地	東京都北区滝野川 7丁目		
交通	都営三田線 西巣鴨駅 徒歩9分 埼京線 板橋駅 徒歩13分		
間取詳細			
構造・規模	鉄筋コンクリート 4階建 4階		
専有面積	18.01㎡	向き	
築年月	2023年11月	契約期間	2年
損害保険	有 20,000円 24ヶ月	入居時期	2026年4月13日
駐車場			
設備	敷地内ゴミ置き場 宅配BOX システムキッチン IHクッキングヒーター パス・トイレ別 バス有		
その他費用	[一時金] 契約手数料(税別): 5,000円 鍵交換費用(税別): 20,000円 退去時クリーニング代: 44,000円 退去時エアコンクリーニング代: 13,200円 [月次費用] 24時間サポート(税込): 1,100円		
入居諸条件	ペット相談 事務所不可		
保証会社	必須 総賃料の50% 年間保証料12000円		
備考	短期違約金(1年未満2ヶ月分 1年以上2年未満1ヶ月分)		

図面と現況が異なる場合は現況が優先となります。

間取りの「S」はサービスルーム(納戸)です。

情報更新日2026年2月3日

No.1102420843m

お問合せ先



東京都知事(4)第87856号
全日本不動産協会

株式会社ユニバーサルエステート 上野店

東京都台東区上野 6丁目16-21 西入ビル6F
TEL:03-5812-9336 FAX:03-5812-9338
E-mail: ueno@universal-estate.com
URL: http://universalestate.jp/



携帯サイトから物件詳細を閲覧できます！

取引態様	手数料負担の割合	貸主	0%	借主	100%
仲介	手数料配分の割合	元付	0%	客付	100%