

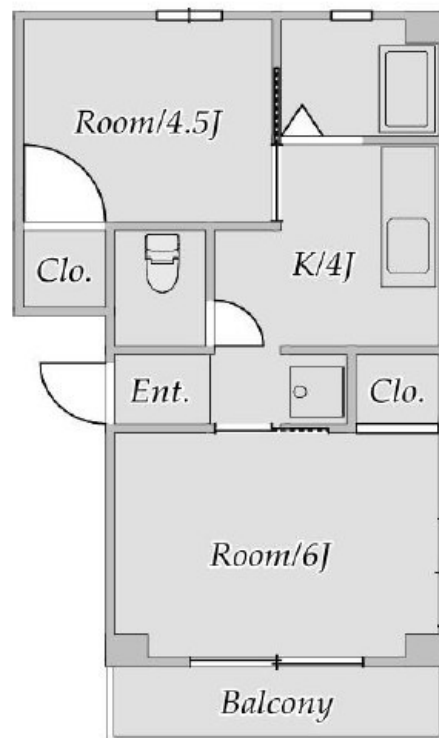
FOR RENT

賃料	管理費等
95,000円	3,000円

【外観】



【間取り図】



間取り	2K		
敷金	無	礼金	1ヶ月
敷引 / 償却金	-	保証金	-
物件種別	マンション		
建物名・部屋番号			
物件所在地	東京都江東区森下4丁目		
交通	都営新宿線 菊川(東京)駅 徒歩4分 都営大江戸線 森下(東京)駅 徒歩9分		
間取詳細			
構造・規模	鉄骨鉄筋コンクリート4階建4階		
専有面積	29.54㎡	向き	
築年月	1980年11月	契約期間	2年
損害保険	有 20,000円 24ヶ月	入居時期	即時
駐車場			
設備	敷地内ゴミ置き場 ガスコンロ設置可 パス・トイレ別 パス有 浴室に窓 シャワー トイレ有 エアコン		
その他費用	[一時金] 鍵交換代: 27,500円 24時間サポート代: 16,500円 退去時エアコン・室内クリーニング代: 66,000円		
入居諸条件	二人相談 子供相談		
保証会社	必須 総賃料の100%		
備考	1年未満の解約で違約金1ヶ月分		

図面と現況が異なる場合は現況が優先となります。

間取りの「S」はサービスルーム(納戸)です。

情報更新日2026年2月2日

No.1102420731m

お問合せ先



東京都知事(4)第87856号
全日本不動産協会

株式会社ユニバーサルエステート 上野店

東京都台東区上野6丁目16-21 西入ビル6F

TEL:03-5812-9336

FAX:03-5812-9338

E-mail: ueno@universal-estate.com

URL: http://universalestate.jp/



携帯サイトから物件詳細を閲覧できます！

取引態様	手数料負担の割合	貸主	0%	借主	100%
仲介	手数料配分の割合	元付	0%	客付	100%