

FOR RENT

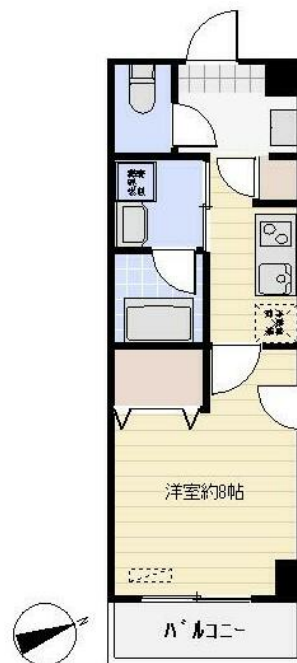
賃料	管理費等
78,000円	5,000円

2 F 以上 オートロック ダブルロック ディンプルキー 角住戸

【外観】



【間取り図】



間取り	1K		
敷金	1ヶ月	礼金	無
敷引 / 償却金	-	保証金	無
物件種別	マンション		
建物名・部屋番号			
物件所在地	東京都板橋区中台2丁目		
交通	都営三田線 志村三丁目駅 徒歩9分 都営三田線 志村坂上駅 徒歩17分		
間取詳細			
構造・規模	鉄筋コンクリート 3階建 2階		
専有面積	25.06㎡	向き	
築年月	2016年5月	契約期間	2年
損害保険	有 16,000円 24ヶ月	入居時期	2026年3月中旬
駐車場	無 駐輪場		
設備	エレベーター 敷地内ゴミ置き場 2口コンロ バス・トイレ別 バス有 脱衣所 シャワー トイレ有		
その他費用	[一時金] 鍵交換(任意): 44,000円 鍵ローテーション: 8,800円 町会費(2年分): 2,400円 退去時クリーニング代: 44,000円 退去時エアコンクリーニング代: 16,500円		
入居諸条件	ペット相談 単身限定		
保証会社	必須 初回: 月額賃料等総額 50%		
備考	ペット飼育の場合(1匹迄 敷金1ヶ月増) 1年未満の解約で違約金1ヶ月分 インターネット使用料無料		

図面と現況が異なる場合は現況が優先となります。

間取りの「S」はサービスルーム(納戸)です。

情報更新日2026年2月9日

No.1102421195k

お問合せ先



東京都知事(4)第87856号
全日本不動産協会

株式会社ユニバーサルエステート 上野店

東京都台東区上野6丁目16-21 西入ビル6F

TEL:03-5812-9336

FAX:03-5812-9338

E-mail: ueno@universal-estate.com

URL: http://universalestate.jp/



携帯サイトから物件詳細を閲覧できます！

取引態様	手数料負担の割合	貸主	0%	借主	100%
仲介	手数料配分の割合	元付	0%	客付	100%