

FOR RENT

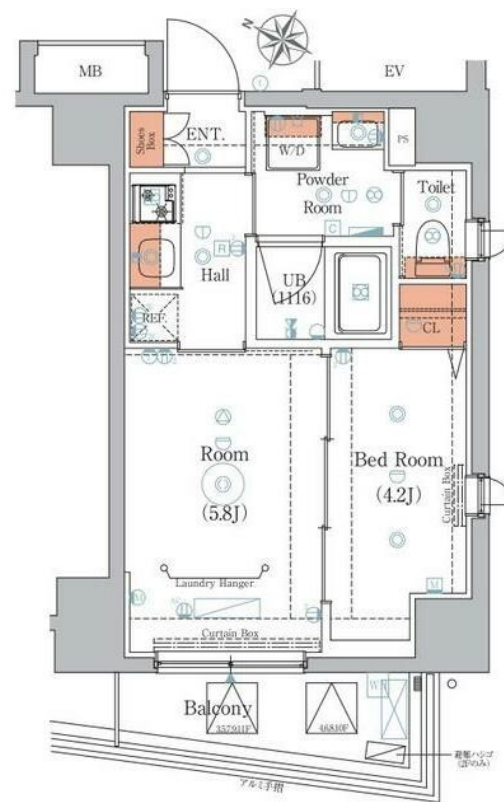
賃料	管理費等
118,000円	10,000円

防犯カメラ 外壁タイル張り 分譲タイプ 2F以上 オートロック モニタ付オートロック ダブルロック ディンプルキー 2面採光

【外観】



【間取り図】



間取り	1DK		
敷金	無	礼金	無
敷引 / 償却金	- 1ヶ月	保証金	1ヶ月
物件種別	マンション		
建物名・部屋番号			
物件所在地	東京都板橋区清水町		
交通	都営三田線 板橋本町駅 徒歩4分 都営三田線 本蓮沼駅 徒歩8分		
間取詳細	洋室(4.2畳) DK(5.8畳)		
構造・規模	鉄筋コンクリート 11階建 3階		
専有面積	29.11㎡	向き	南西
築年月	2022年8月	契約期間	2年
損害保険		入居時期	2026年4月上旬
駐車場			
設備	エレベーター 24時間ゴミ出し可 敷地内ゴミ置き場 宅配BOX ガスコンロ 設置済 2口コンロ		
その他費用	[一時金] 事務手数料: 11,000円 [月次費用] 火災保険 + 24時間緊急対応: 2,200円		
入居諸条件	ペット相談		
保証会社	必須 総賃料の100% 月次: 総賃料の1% 引落手数料550円		
備考	ペット可(敷金1ヶ月増 償却) 短期解約違約金あり 退去時クリーニング代実費		

図面と現況が異なる場合は現況が優先となります。

間取りの「S」はサービスルーム(納戸)です。

情報更新日2026年2月5日

No.1102420863k

お問合せ先



東京都知事(4)第87856号
全日本不動産協会

株式会社ユニバーサルエステート 上野店

東京都台東区上野6丁目16-21 西入ビル6F

TEL:03-5812-9336

FAX:03-5812-9338

E-mail: ueno@universal-estate.com

URL: http://universalestate.jp/



携帯サイトから物件詳細を閲覧できます！

取引態様	手数料負担の割合	貸主	0%	借主	100%
仲介	手数料配分の割合	元付	0%	客付	100%