

FOR RENT

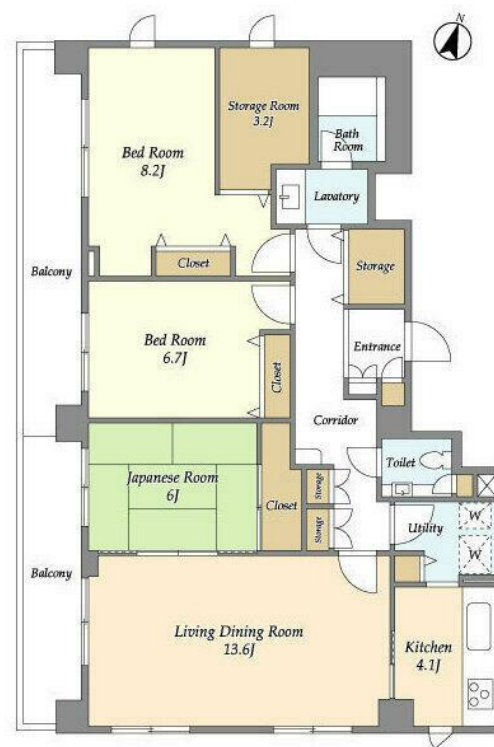
賃料	管理費等
490,000円	10,000円

外壁タイル張り 2F以上 オートロック 角住戸

【外観】



【間取り図】



図面と現況が異なる場合は現況が優先となります。

間取りの「S」はサービスルーム(納戸)です。

間取り	3SLDK		
敷金	49万円	礼金	49万円
敷引 / 償却金	-	保証金	無
物件種別	マンション		
建物名・部屋番号			
物件所在地	東京都文京区本郷2丁目		
交通	都営大江戸線 本郷三丁目駅 徒歩3分 都営三田線 春日(東京)駅 徒歩7分		
間取詳細	LDK(17.7畳) 洋室(8.2畳) 洋室(6.7畳) 和室(6畳)		
構造・規模	鉄骨鉄筋コンクリート 9階建 8階		
専有面積	104.4㎡	向き	西
築年月	1995年3月	契約期間	2年
損害保険	有 16,550円 24ヶ月	入居時期	2026年4月下旬
駐車場	無		
設備	エレベーター 敷地内ゴミ置き場 宅配BOX システムキッチン バス・トイレ別 バス有 脱衣所		
その他費用	[一時金] 鍵交換代: 33,000円 清掃費: 160,160円 エアコン清掃費: 16,500円		
入居諸条件			
保証会社	必須 レジデンシャルパートナーズ 保証料: 賃料等の50%(最低2万)、月額保証・事務手数料: 賃料		
備考			

情報更新日2026年2月7日

No.1102421051k

お問合せ先



東京都知事(4)第87856号
全日本不動産協会

株式会社ユニバーサルエステート 上野店

東京都台東区上野6丁目16-21 西入ビル6F
TEL:03-5812-9336 FAX:03-5812-9338
E-mail: ueno@universal-estate.com
URL: http://universalestate.jp/



携帯サイトから物件詳細を閲覧できます！

取引態様	手数料負担の割合	貸主	0%	借主	100%
仲介	手数料配分の割合	元付	0%	客付	100%