

FOR RENT

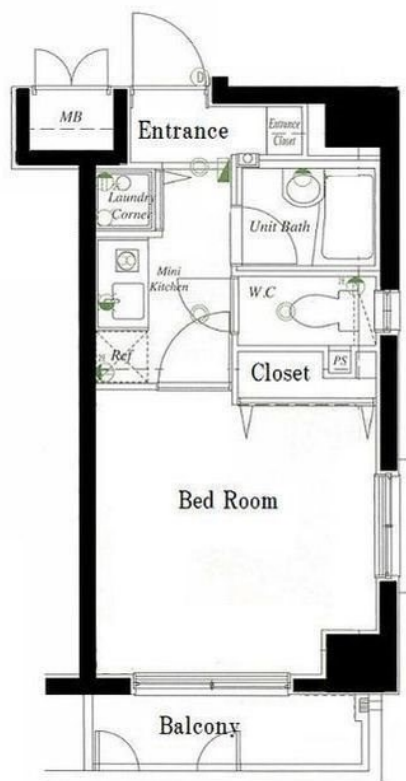
賃料	管理費等
96,000円	4,500円

防犯カメラ 外壁タイル張り 分譲タイプ オートロック 角住戸 2面採光

【外観】



【間取り図】



図面と現況が異なる場合は現況が優先となります。

間取りの「S」はサービスルーム(納戸)です。

間取り	1K		
敷金	無	礼金	1ヶ月
敷引 / 償却金	-	保証金	-
物件種別	マンション		
建物名・部屋番号			
物件所在地	東京都千代田区外神田 6 丁目		
交通	東京メトロ銀座線 末広町(東京)駅 徒歩3分 山手線 秋葉原駅 徒歩11分		
間取詳細			
構造・規模	鉄骨鉄筋コンクリート 14階建 10階		
専有面積	22.73㎡	向き	
築年月	2000年7月	契約期間	2年
損害保険	有 20,000円 24ヶ月	入居時期	2026年4月中旬
駐車場	無 駐輪場		
設備	エレベーター 敷地内ゴミ置き場 宅配BOX システムキッチン バス・トイレ別 バス有 シャワー		
その他費用	[一時金] 鍵交換費用: 16,500円 とくとかラブ: 16,500円 室内消毒料: 19,800円 退去時クリーニング代: 38,500円 退去時エアコンクリーニング代: 11,000円 [月次費用] シノサポ: 1,210円		
入居諸条件	単身可		
保証会社	必須 シノケンコミュニケーションズ 30000円 保証人なし: 賃料計100% 年間更新料10000円		
備考	短期解約違約金あり		

情報更新日2026年2月6日

No.1102420985k

お問合せ先



東京都知事(4)第87856号
全日本不動産協会

株式会社ユニバーサルエステート 上野店

東京都台東区上野 6 丁目 1 6 - 2 1 西入ビル 6 F
TEL:03-5812-9336 FAX:03-5812-9338
E-mail: ueno@universal-estate.com
URL: http://universalestate.jp/



携帯サイトから物件詳細を閲覧できます！

取引態様	手数料負担の割合	貸主	借主
仲介	手数料配分の割合	元付	客付