

FOR RENT

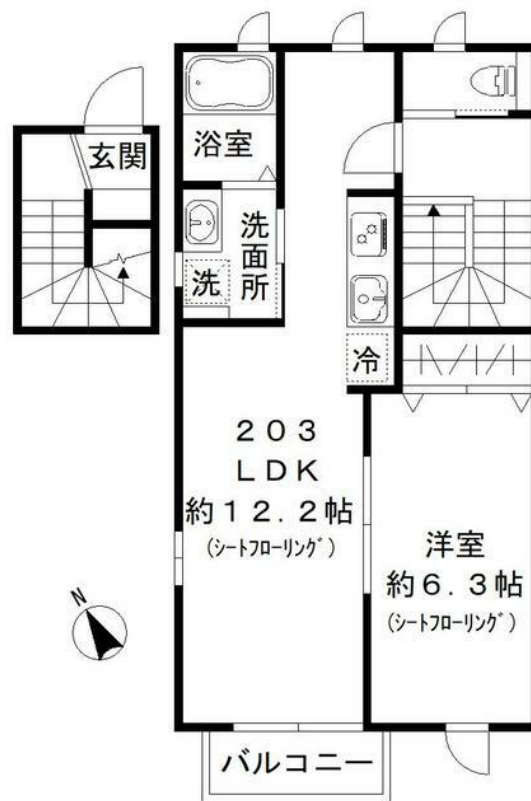
賃料	管理費等
160,000円	2,000円

最上階 2F以上 オートロック モニタ付オートロック ディンプルキー 角住戸 3面採光

【外観】



【間取り図】



間取り	1LDK		
敷金	1ヶ月	礼金	2.5ヶ月
敷引 / 償却金	-	保証金	無
物件種別	アパート		
建物名・部屋番号			
物件所在地	東京都文京区千石4丁目		
交通	都営三田線 千石駅 徒歩4分 山手線 巣鴨駅 徒歩11分		
間取詳細			
構造・規模	木造 2階建 2階		
専有面積	48.44㎡	向き	南西
築年月	2023年3月	契約期間	2年
損害保険	有 20,000円 24ヶ月	入居時期	2026年4月上旬
駐車場	無		
設備	敷地内ゴミ置き場 宅配BOX システムキッチン 2口コンロ IHクッキングヒーター グリル		
その他費用	[一時金] 鍵交換代等：27,500円 退去時クリーニング代：63,940円		
入居諸条件	事務所不可		
保証会社	必須 【契約時】月額総支払額の60%、【月額】月額総支払額の1%、【更新】なし		
備考			

図面と現況が異なる場合は現況が優先となります。

間取りの「S」はサービスルーム(納戸)です。

情報更新日2026年2月7日

No.1102421012k

お問合せ先



東京都知事(4)第87856号
全日本不動産協会

株式会社ユニバーサルエステート 上野店

東京都台東区上野6丁目16-21 西入ビル6F
TEL:03-5812-9336 FAX:03-5812-9338
E-mail: ueno@universal-estate.com
URL: http://universalestate.jp/



携帯サイトから物件詳細を閲覧できます！

取引態様	手数料負担の割合	貸主	0%	借主	100%
仲介	手数料配分の割合	元付	0%	客付	100%