

# FOR RENT

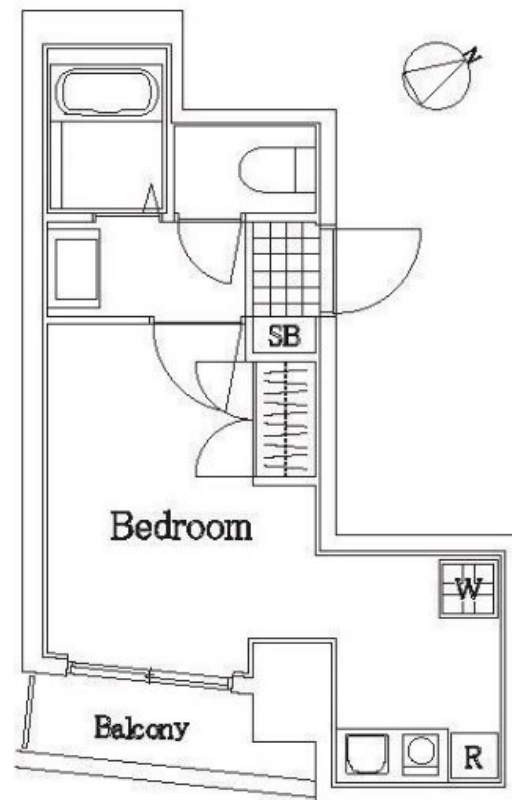
賃料	管理費等
90,000円	10,000円

外壁タイル張り 分譲タイプ オートロック 角住戸

【外観】



【間取り図】



図面と現況が異なる場合は現況が優先となります。

間取りの「S」はサービスルーム(納戸)です。

間取り	1R		
敷金	1ヶ月	礼金	1ヶ月
敷引 / 償却金	-	保証金	-
物件種別	マンション		
建物名・部屋番号			
物件所在地	東京都文京区千石3丁目		
交通	都営三田線 千石駅 徒歩6分 山手線 巣鴨駅 徒歩13分		
間取詳細			
構造・規模	鉄筋コンクリート 8階建 2階		
専有面積	22.11㎡	向き	
築年月	2000年10月	契約期間	2年
損害保険	有 18,000円 24ヶ月	入居時期	2026年4月中旬
駐車場	駐輪場		
設備	エレベーター 敷地内ゴミ置き場 宅配BOX ガスコンロ バス・トイレ別 バス有 脱衣所 シャワー		
その他費用	[一時金] 鍵交換料: 22,000円 退去時クリーニング代: 47,300円 退去時エアコンクリーニング代: 11,000円		
入居諸条件	単身可		
保証会社	必須 (全保連) 総賃料の50% 1年毎10000円 月額440円		
備考	1年未満の解約で違約金1ヶ月分		

情報更新日2026年2月7日

No.1102421019k

お問合せ先



東京都知事(4)第87856号  
全日本不動産協会

株式会社ユニバーサルエステート 上野店

東京都台東区上野6丁目16-21 西入ビル6F  
TEL:03-5812-9336 FAX:03-5812-9338  
E-mail: ueno@universal-estate.com  
URL: http://universalestate.jp/



携帯サイトから物件詳細を閲覧できます！

取引態様	手数料負担の割合	貸主	借主
仲介	手数料配分の割合	元付	客付