

# FOR RENT

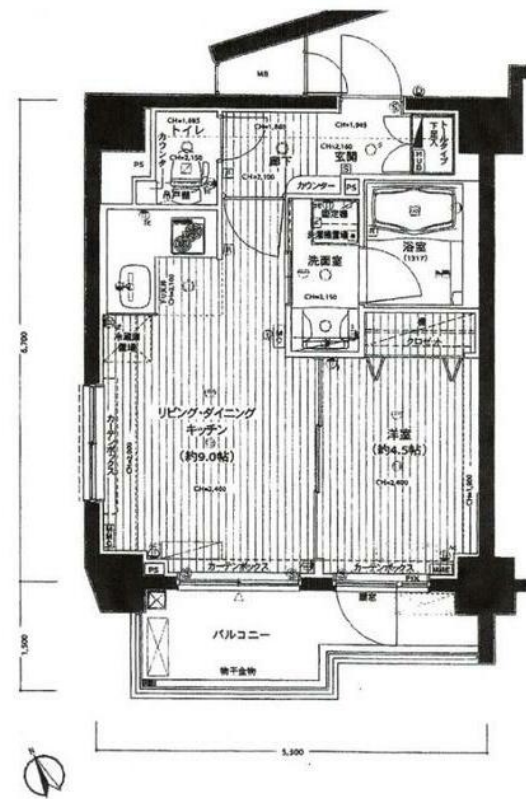
| 賃料       | 管理費等    |
|----------|---------|
| 103,000円 | 17,000円 |

防犯カメラ 外壁タイル張り 分譲タイプ オートロック モニタ付オートロック 角住戸 2面採光

【外観】



【間取り図】



| 間取り      | 1LDK  |      |     |
|----------|---|------|-----|
| 敷金       | 1ヶ月   | 礼金   | 1ヶ月 |
| 敷引 / 償却金 | -   | 保証金  | -   |
| 物件種別     | マンション   |      |     |
| 建物名・部屋番号 |   |      |     |
| 物件所在地    | 東京都板橋区舟渡 1丁目  |      |     |
| 交通       | 埼京線 浮間舟渡駅 徒歩5分<br>埼京線 北赤羽駅 徒歩20分  |      |     |
| 間取詳細     | 洋室(4.5畳) LDK(9畳)  |      |     |
| 構造・規模    | 鉄筋コンクリート 7階建 1階   |      |     |
| 専有面積     | 35.51㎡  | 向き   | 南西  |
| 築年月      | 2008年2月   | 契約期間 | 2年  |
| 損害保険     | 有 20,000円 24ヶ月  | 入居時期 | 即時  |
| 駐車場      | 駐輪場 バイク置き場  |      |     |
| 設備       | エレベーター 敷地内ゴミ置き場 宅配BOX システムキッチン ガスコンロ設置済 2口コンロ   |      |     |
| その他費用    | [一時金] 鍵交換代等: 35,200円 契約事務手数料: 11,000円 24H生活サポート: 16,500円 退去時ハウスクリーニング: 55,000円 退去時エアコン分解清掃: 14,300円 |      |     |
| 入居諸条件    | 二人可   |      |     |
| 保証会社     | 必須 初回契約時: 25%、月額: 800円  |      |     |
| 備考       | 1年以内の解約で違約金1ヶ月分   |      |     |

図面と現況が異なる場合は現況が優先となります。

間取りの「S」はサービスルーム(納戸)です。

情報更新日2026年2月8日

No.1102421122k

お問合せ先



東京都知事(4)第87856号  
全日本不動産協会

**株式会社ユニバーサルエステート 上野店**

東京都台東区上野 6丁目16-21 西入ビル6F  
TEL:03-5812-9336 FAX:03-5812-9338  
E-mail: ueno@universal-estate.com  
URL: http://universalestate.jp/



携帯サイトから物件詳細を閲覧できます！

| 取引態様 | 手数料負担の割合 | 貸主 | 0% | 借主 | 100% |
|------|----------|----|----|----|------|
| 仲介   | 手数料配分の割合 | 元付 | 0% | 客付 | 100% |