

FOR RENT

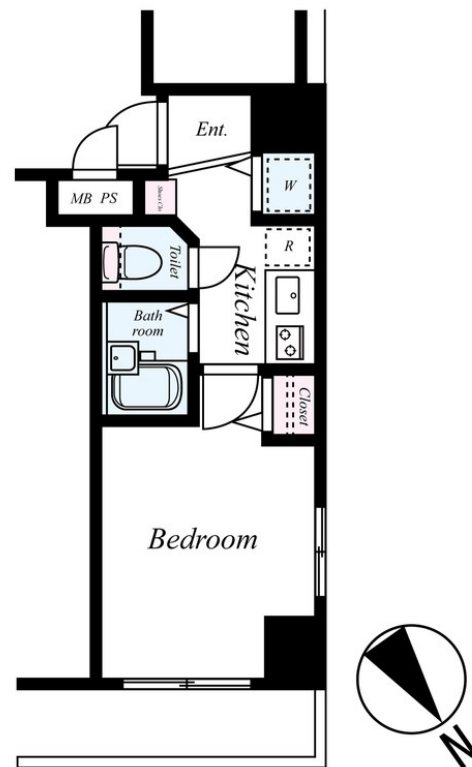
賃料	管理費等
81,000円	5,000円

防犯カメラ 外壁タイル張り 分譲タイプ 2F以上 オートロック モニタ付オートロック 角住戸 2面採光

【外観】



【間取り図】



間取り	1K		
敷金	無	礼金	1ヶ月
敷引 / 償却金	-	保証金	無
物件種別	マンション		
建物名・部屋番号			
物件所在地	東京都板橋区板橋3丁目		
交通	都営三田線 板橋区役所前駅 徒歩2分 都営三田線 新板橋駅 徒歩12分		
間取詳細			
構造・規模	鉄筋コンクリート 11階建 3階		
専有面積	20.58㎡	向き	
築年月	2006年2月	契約期間	2年
損害保険		入居時期	即時
駐車場	駐輪場 バイク置き場		
設備	エレベーター 敷地内ゴミ置き場 宅配BOX ガスコンロ設置可 2口コンロ バス・トイレ別 バス有		
その他費用	[一時金] 鍵交換費用: 33,000円 抗菌代: 16,500円 クリーニング代: 70,000円 24時間サポート代: 16,500円 [月次費用] リノシークラブ(火災保険等): 22,000円		
入居諸条件	ペット可		
保証会社	必須 総賃料の50% 年間保証料15000円 月額引落手数料330円		
備考	短期解約違約金(1年未満1ヶ月 半年未満2ヶ月) ペット可(保証金1ヶ月 償却)		

図面と現況が異なる場合は現況が優先となります。

間取りの「S」はサービスルーム(納戸)です。

情報更新日2026年2月9日

No.1102421140k

お問合せ先



東京都知事(4)第87856号
全日本不動産協会

株式会社ユニバーサルエステート 上野店

東京都台東区上野6丁目16-21 西入ビル6F
TEL:03-5812-9336 FAX:03-5812-9338
E-mail: ueno@universal-estate.com
URL: http://universalestate.jp/



携帯サイトから物件詳細を閲覧できます！

取引態様	手数料負担の割合	貸主	0%	借主	100%
仲介	手数料配分の割合	元付	0%	客付	100%