

FOR RENT

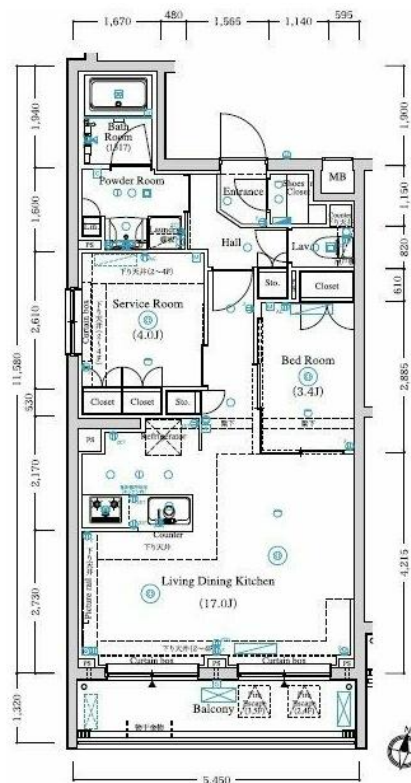
賃料	管理費等
189,000円	10,000円

防犯カメラ 分譲タイプ 最上階 2F以上 オートロック モニタ付オートロック ダブルロック ディンプルキー 角住戸

【外観】



【間取り図】



図面と現況が異なる場合は現況が優先となります。

間取りの「S」はサービスルーム(納戸)です。

間取り	1SLDK		
敷金	1ヶ月	礼金	1ヶ月
敷引 / 償却金	-	保証金	無
物件種別	マンション		
建物名・部屋番号			
物件所在地	東京都北区赤羽北2丁目		
交通	埼京線 北赤羽駅 徒歩3分 都営三田線 志村坂上駅 徒歩23分		
間取詳細			
構造・規模	鉄筋コンクリート 5階建 5階		
専有面積	55.92㎡	向き	南
築年月	2023年12月	契約期間	2年
損害保険	有 15,000円 24ヶ月	入居時期	2026年4月中旬
駐車場	無		
設備	エレベーター 敷地内ゴミ置き場 宅配BOX システムキッチン ガスコンロ設置済 3口以上コンロ		
その他費用	[一時金] 鍵交換代等: 28,600円 事務管理手数料: 11,000円 退去時クリーニング代: 55,000円 退去時エアコンクリーニング代: 15,000円		
入居諸条件	ペット相談 事務所不可 二人可		
保証会社	必須 JACCS JACCS 初回保証料/総賃料の50% 年間保証料/10,000円 口座振替手		
備考	1年未満の解約で違約金1ヶ月分 ペット可(敷金1ヶ月 償却)		

情報更新日2026年2月16日

No.1102421508m

お問合せ先



東京都知事(4)第87856号
全日本不動産協会

株式会社ユニバーサルエステート 上野店

東京都台東区上野6丁目16-21 西入ビル6F
TEL:03-5812-9336 FAX:03-5812-9338
E-mail: ueno@universal-estate.com
URL: http://universalestate.jp/



携帯サイトから物件詳細を閲覧できます！

取引態様	手数料負担の割合	貸主	0%	借主	100%
仲介	手数料配分の割合	元付	0%	客付	100%