

賃料	管理費等
219,000円	0円

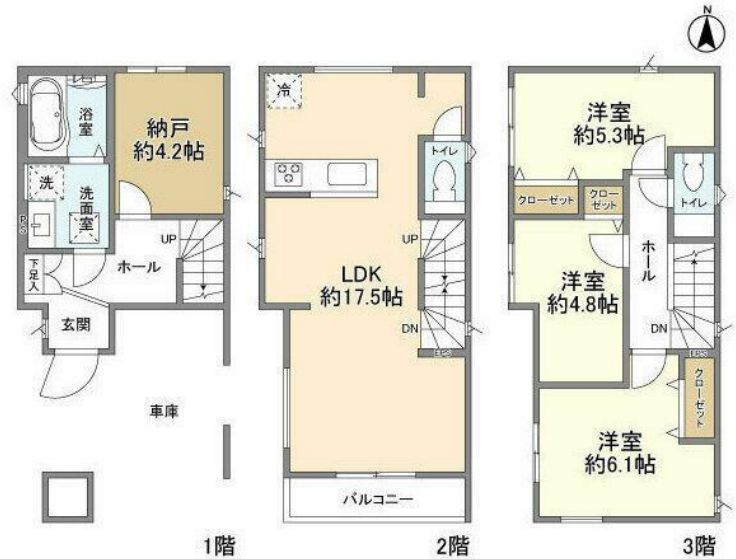
間取り	3SLDK		
敷金	21.9万円	礼金	21.9万円
敷引/償却金	-	保証金	無
物件種別	戸建		
建物名・部屋番号			
物件所在地	東京都足立区扇1丁目		
交通	日暮里・舎人ライナー 扇大橋駅 徒歩11分 日暮里・舎人ライナー 高野(東京)駅 徒歩15分		
間取詳細	LDK(17.5畳) 洋室(6.1畳) 洋室(5.3畳) 洋室(4.8畳)		
構造・規模	木造 3階建 1-3階		
専有面積	89.53㎡	向き	南
築年月	2025年10月	契約期間	2年
損害保険	有 16,550円 24ヶ月	入居時期	即時
駐車場	付(無料)		
設備	システムキッチン バス・トイレ別 バス有 追い焚き風呂 脱衣所 浴室に窓 シャワートイレ有		
その他費用	[一時金] 清掃費:118,179円 エアコン清掃費:55,000円 [月次費用] インターネット・TV加入:6,138円		
入居諸条件	ペット相談 楽器等の使用相談		
保証会社	必須 エゴスカード(RP) 保証料:賃料等の50%(最低2万)、月額保証料:賃料等の1%(更新料無)		
備考	1年未満の解約で違約金1ヶ月分 ペット相談(小型犬又は猫1匹迄 敷金2ヶ月)		

2F以上

【外観】



【間取り図】



図面と現況が異なる場合は現況が優先となります。

間取りの「S」はサービスルーム(納戸)です。

情報更新日2026年4月8日

No.1102421340k



東京都知事(4)第87856号
全日本不動産協会
株式会社ユニバーサルエステート 上野店
東京都台東区上野6丁目16-21 西入ビル6F
TEL:03-5812-9336 FAX:03-5812-9338
E-mail: ueno@universal-estate.com
URL: http://universalestate.jp/



携帯サイトから物件詳細を閲覧できます!

取引態様	手数料負担の割合	貸主	0%	借主	100%
仲介	手数料配分の割合	元付	0%	客付	100%