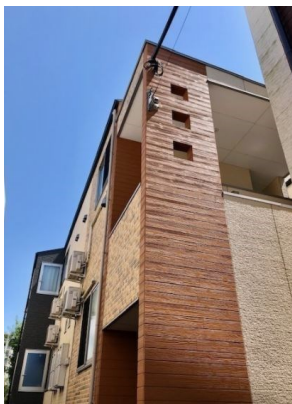


FOR RENT

賃料	管理費等
75,000円	4,000円

最上階 ロフト 角住戸 2面採光

【外観】



【間取り図】



間取り	1K		
敷金	無	礼金	無
敷引 / 償却金	-	保証金	-
物件種別	アパート		
建物名・部屋番号			
物件所在地	東京都足立区加平3丁目		
交通	東京メトロ千代田線 北綾瀬駅 徒歩9分 つくばエクスプレス 六町駅 徒歩13分		
間取詳細			
構造・規模	木造 2階建 2階		
専有面積	15.24㎡	向き	
築年月	2017年3月	契約期間	2年
損害保険	有 20,000円 24ヶ月	入居時期	2026年3月下旬
駐車場	駐輪場		
設備	敷地内ゴミ置き場 システムキッチン ガスコンロ設置済 パス・トイレ別 パス有 浴室乾燥 シャワー		
その他費用	[一時金] とくとかクラブ：16,500円 室内消毒料：19,800円 クリーニング代：38,500円		
入居諸条件	単身可		
保証会社	必須 初回保証料なし(連保有) 年間保証料12000円		
備考	短期解約違約金あり		

図面と現況が異なる場合は現況が優先となります。

間取りの「S」はサービスルーム(納戸)です。

情報更新日2026年2月14日

No.1102421388k

お問合せ先



東京都知事(4)第87856号
全日本不動産協会

株式会社ユニバーサルエステート 上野店

東京都台東区上野6丁目16-21 西入ビル6F
TEL:03-5812-9336 FAX:03-5812-9338
E-mail: ueno@universal-estate.com
URL: http://universalestate.jp/



携帯サイトから物件詳細を閲覧できます！

取引態様	手数料負担の割合	貸主	借主
仲介	手数料配分の割合	元付	客付