

# FOR RENT

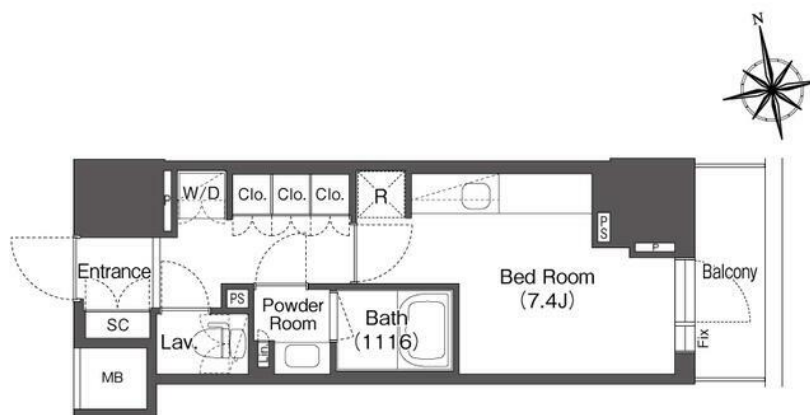
賃料	管理費等
138,000円	8,000円

防犯カメラ 外壁タイル張り 2F以上 オートロック ダブルロック ディンプルキー

【外観】



【間取り図】



間取り	1R		
敷金	13.8万円	礼金	無
敷引 / 償却金	-	保証金	無
物件種別	マンション		
建物名・部屋番号			
物件所在地	東京都台東区東上野 6 丁目		
交通	東京メトロ銀座線 稲荷町 (東京) 駅 徒歩3分 山手線 上野駅 徒歩9分		
間取詳細	洋室(7.4畳)		
構造・規模	鉄筋コンクリート 15階建 3階		
専有面積	25.16㎡	向き	東
築年月	2024年7月	契約期間	2年
損害保険	有 16,550円 24ヶ月	入居時期	2026年4月上旬
駐車場	無		
設備	エレベーター エレベーター 2基 24時間ゴミ出し可 敷地内ゴミ置き場 宅配BOX バス・トイレ別		
その他費用	[一時金] 鍵交換代: 33,000円 清掃費: 38,500円 エアコン清掃費: 11,000円		
入居諸条件	ペット相談		
保証会社	必須 エボスカード(RP) 保証料: 賃料等の50%(最低2万)、月額保証料: 賃料等の1%(更新料無)		
備考	1年以内の解約で違約金1ヶ月分		

図面と現況が異なる場合は現況が優先となります。

間取りの「S」はサービスルーム(納戸)です。

情報更新日2026年2月14日

No.1102421402k

お問合せ先



東京都知事(4)第87856号  
全日本不動産協会

株式会社ユニバーサルエーステート 上野店

東京都台東区上野 6 丁目 1 6 - 2 1 西入ビル 6 F  
TEL:03-5812-9336 FAX:03-5812-9338  
E-mail: ueno@universal-estate.com  
URL: http://universalestate.jp/



携帯サイトから物件詳細を閲覧できます！

取引態様	手数料負担の割合	貸主	0%	借主	100%
仲介	手数料配分の割合	元付	0%	客付	100%