

FOR RENT

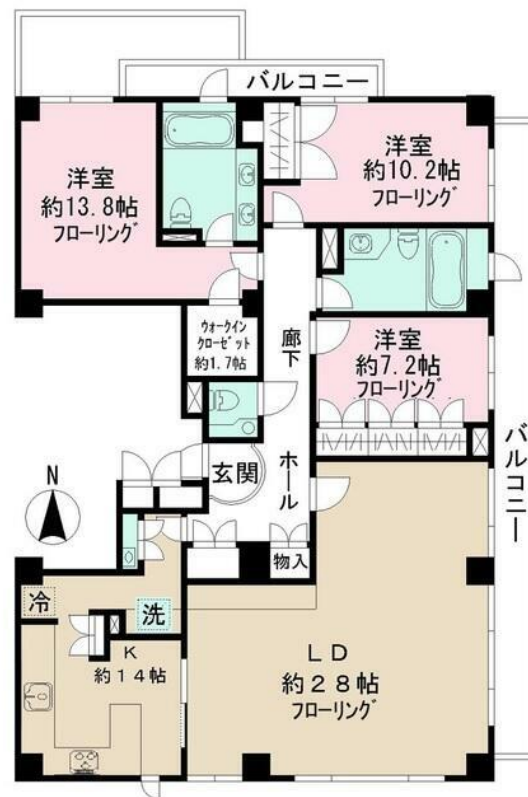
賃料	管理費等
675,000円	20,000円

防犯カメラ 外壁タイル張り 2F以上 オートロック モニタ付オートロック

【外観】



【間取り図】



間取り	3LDK		
敷金	1ヶ月	礼金	1ヶ月
敷引 / 償却金	-	保証金	無
物件種別	マンション		
建物名・部屋番号			
物件所在地	東京都港区三田2丁目		
交通	都営大江戸線 赤羽橋駅 徒歩7分 都営三田線 芝公園駅 徒歩9分		
間取詳細			
構造・規模	鉄骨鉄筋コンクリート4階建2階		
専有面積	154.25㎡	向き	東
築年月	1988年6月	契約期間	定期借家契約5年
損害保険	有 20,000円 24ヶ月	入居時期	即時
駐車場	有(敷地内)		
設備	エレベーター 敷地内ゴミ置き場 宅配BOX システムキッチン ガスコンロ設置済 3口以上コンロ		
その他費用	[一時金] 鍵交換代等: 44,000円 室内清掃費用: 203,610円		
入居諸条件	ペット相談 事務所不可		
保証会社	必須 【契約時】月額総支払額の60% 【月額】月額総支払額の1% 【更新時】なし		
備考	定期借家5年 ペット相談(小型犬又は猫1匹迄 敷金1ヶ月増)		

図面と現況が異なる場合は現況が優先となります。

間取りの「S」はサービスルーム(納戸)です。

情報更新日2026年2月15日

No.1102421481k

お問合せ先



東京都知事(4)第87856号
全日本不動産協会

株式会社ユニバーサルエステート 上野店

東京都台東区上野6丁目16-21 西入ビル6F
TEL:03-5812-9336 FAX:03-5812-9338
E-mail: ueno@universal-estate.com
URL: http://universalestate.jp/



携帯サイトから物件詳細を閲覧できます！

取引態様	手数料負担の割合	貸主	0%	借主	100%
仲介	手数料配分の割合	元付	0%	客付	100%