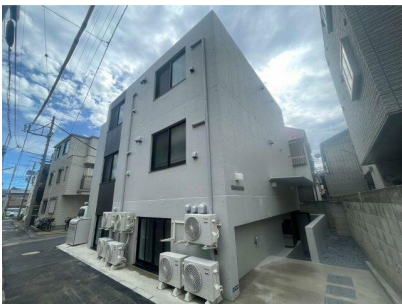


FOR RENT

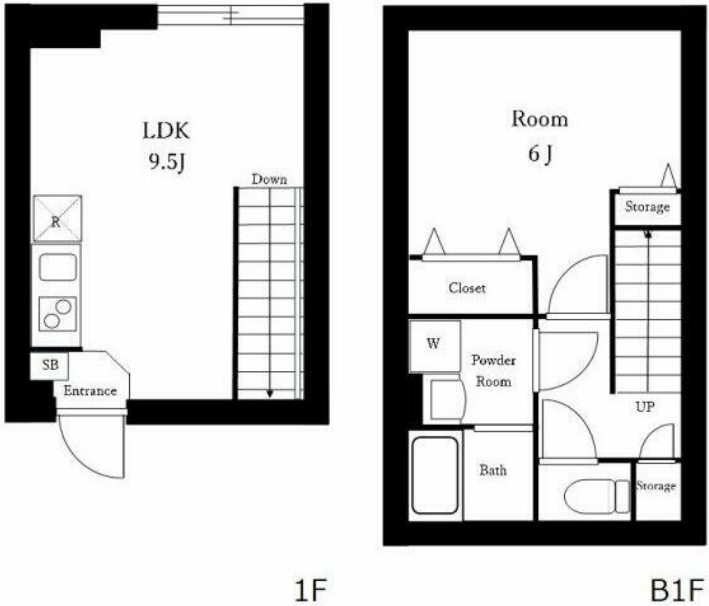
賃料	管理費等
131,000円	16,000円

オートロック モニタ付オートロック

【外観】



【間取り図】



間取り	1LDK		
敷金	無	礼金	1ヶ月
敷引/償却金	-	保証金	無
物件種別	アパート		
建物名・部屋番号			
物件所在地	東京都北区志茂2丁目		
交通	東京メトロ南北線 志茂駅 徒歩7分 東京メトロ南北線 赤羽岩淵駅 徒歩11分		
間取詳細			
構造・規模	鉄筋コンクリート 3階建 1階		
専有面積	38.57㎡	向き	
築年月	2024年9月	契約期間	2年
損害保険	有 25,000円 24ヶ月	入居時期	即時
駐車場			
設備	エレベーター 敷地内ゴミ置き場 宅配BOX パス・トイレ別 パス有 浴室乾燥 脱衣所 シャワー		
その他費用	[一時金] 契約手数料: 5,500円 鍵交換費用: 22,000円 退去時クリーニング代: 53,900円 退去時エアコンクリーニング代: 13,200円 [月次費用] 24時間サポート(税込): 1,100円		
入居諸条件	事務所不可 二人可 高齢者相談 ルームシェア可		
保証会社	必須 イントラスト 初回保証委託料: 月額総支払額の50%、年間保証料12,000円		
備考	短期違約金(1年未満2ヶ月分 1年以上2年未満1ヶ月分)		

図面と現況が異なる場合は現況が優先となります。

間取りの「S」はサービスルーム(納戸)です。

情報更新日2026年4月30日

No.1102421705m



東京都知事(4)第87856号
全日本不動産協会

株式会社ユニバーサルエステート 上野店

東京都台東区上野6丁目16-21 西入ビル6F
TEL:03-5812-9336 FAX:03-5812-9338
E-mail: ueno@universal-estate.com
URL: http://universalestate.jp/



携帯サイトから物件詳細を閲覧できます!

取引態様	手数料負担の割合	貸主	0%	借主	100%
仲介	手数料配分の割合	元付	0%	客付	100%