

# FOR RENT

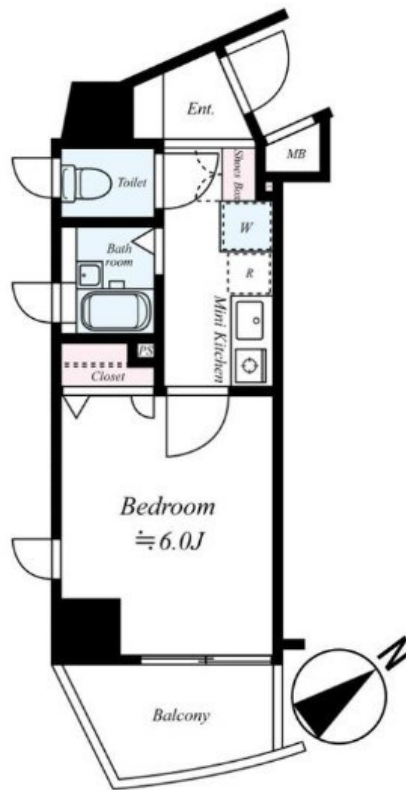
賃料	管理費等
109,800円	10,000円

防犯カメラ 外壁タイル張り 分譲タイプ オートロック モニタ付オートロック 角住戸 2面採光

【外観】



【間取り図】



図面と現況が異なる場合は現況が優先となります。

間取りの「S」はサービスルーム(納戸)です。

間取り	1K		
敷金	無	礼金	1ヶ月
敷引 / 償却金	-	保証金	-
物件種別	マンション		
建物名・部屋番号			
物件所在地	東京都文京区春日2丁目		
交通	都営三田線 春日(東京)駅 徒歩9分 中央・総武線各停 飯田橋駅 徒歩10分		
間取詳細			
構造・規模	鉄筋コンクリート 9階建 7階		
専有面積	20.43㎡	向き	
築年月	2003年10月	契約期間	2年
損害保険	有 22,000円 24ヶ月	入居時期	2026年5月11日
駐車場	無 駐輪場		
設備	エレベーター 敷地内ゴミ置き場 宅配BOX バス・トイレ別 バス有 シャワー トイレ有 エアコン		
その他費用	[一時金] 鍵交換代: 33,000円 抗菌代(エアコン洗浄): 16,500円 24時間サポート代: 16,500円 クリーニング代: 70,000円		
入居諸条件	ペット可 単身可		
保証会社	必須(全保連) 総賃料の50% 年間保証料15000円 引落手数料330円/月		
備考	ペット可(保証金1ヶ月 償却) 短期違約金(半年未満2ヶ月 1年未満1ヶ月)		

情報更新日2026年2月16日

No.1102421486m

お問合せ先



東京都知事(4)第87856号  
全日本不動産協会

株式会社ユニバーサルエステート 上野店

東京都台東区上野6丁目16-21 西入ビル6F  
TEL:03-5812-9336 FAX:03-5812-9338  
E-mail: ueno@universal-estate.com  
URL: http://universalestate.jp/



携帯サイトから物件詳細を閲覧できます！

取引態様	手数料 負担の割合	貸主	借主
仲介	手数料 配分の割合	元付	客付

不動産コード: 65843

物件管理コード: 1124823223130000318061

取引条件の有効期限は情報更新日より30日間となります。