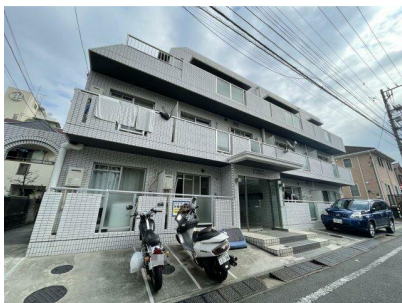


FOR RENT

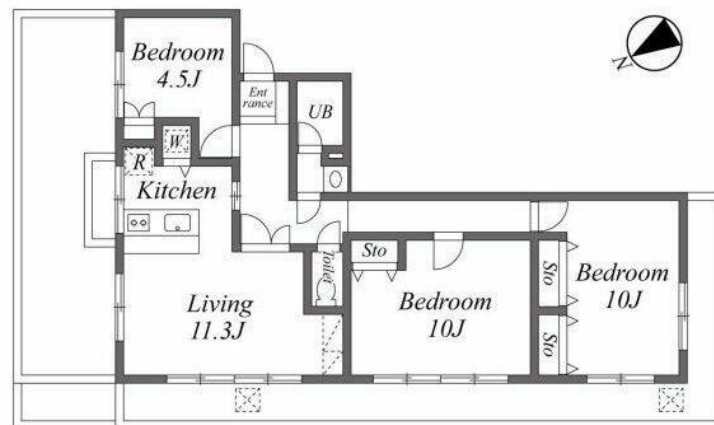
賃料	管理費等
230,000円	5,000円

外壁タイル張り 閑静な住宅街 最上階 2F以上 角住戸 2面採光

【外観】



【間取り図】



間取り	3LDK		
敷金	1ヶ月	礼金	無
敷引 / 償却金	-	保証金	無
物件種別	マンション		
建物名・部屋番号			
物件所在地	東京都豊島区長崎6丁目		
交通	西武池袋線 東長崎駅 徒歩9分 西武池袋線 江古田駅 徒歩12分		
間取詳細			
構造・規模	鉄筋コンクリート 3階建 3階		
専有面積	84.58㎡	向き	
築年月	1986年12月	契約期間	2年
損害保険	有 24,000円 24ヶ月	入居時期	2026年3月下旬
駐車場	空無		
設備	敷地内ゴミ置き場 システムキッチン ガスコンロ設置可 3口以上コンロ バス・トイレ別 バス有 脱衣所		
その他費用	[一時金] 鍵交換代等: 22,000円 退去時クリーニング代: 93,500円 退去時エアコンクリーニング代: 16,500円		
入居諸条件	事務所不可 二人可		
保証会社	必須 エボスカード 初回保証料: 月額総賃料 5.0% 月次: 月額総賃料 1.1%		
備考	1年未満の解約で違約金1ヶ月分		

図面と現況が異なる場合は現況が優先となります。

間取りの「S」はサービスルーム(納戸)です。

情報更新日2026年2月19日

No.1102421671k

お問合せ先



東京都知事(4)第87856号
全日本不動産協会

株式会社ユニバーサルエステート 上野店

東京都台東区上野6丁目16-21 西入ビル6F
TEL:03-5812-9336 FAX:03-5812-9338
E-mail: ueno@universal-estate.com
URL: http://universalestate.jp/



携帯サイトから物件詳細を閲覧できます！

取引態様	手数料負担の割合	貸主	0%	借主	100%
仲介	手数料配分の割合	元付	0%	客付	100%