

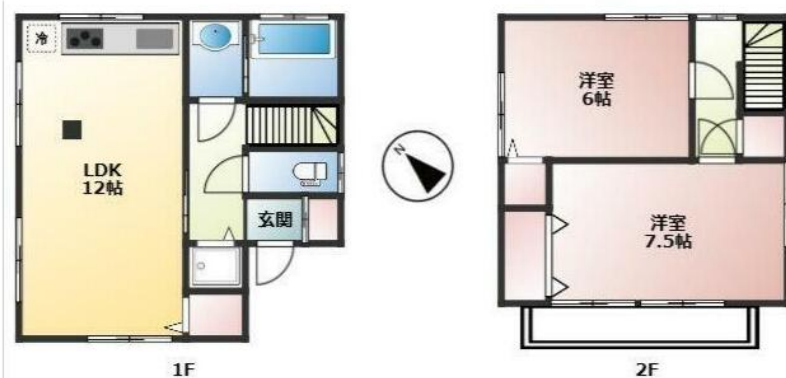
FOR RENT

賃料	管理費等
220,000円	0円

最上階 2F以上 ディンプルキー 2面採光 3面採光

【外観】

【間取り図】



図面と現況が異なる場合は現況が優先となります。

間取りの「S」はサービスルーム(納戸)です。

間取り	2LDK		
敷金	無	礼金	無
敷引/償却金	-	保証金	無
物件種別	戸建		
建物名・部屋番号			
物件所在地	東京都板橋区若木2丁目		
交通	東武東上線 上板橋駅 徒歩14分 東武東上線 東武練馬駅 徒歩14分		
間取詳細	洋室(7.5畳) 洋室(6畳)		
構造・規模	木造 2階建 1-2階		
専有面積	55.67㎡	向き	南
築年月	1976年10月	契約期間	2年
損害保険	有 20,000円 24ヶ月	入居時期	即時
駐車場	有(敷地内) 駐輪場 バイク置き場		
設備	システムキッチン ガスコンロ設置済 2口コンロ 食器洗浄乾燥機 バス・トイレ別 バス有 オートバス		
その他費用	[一時金] 退去時クリーニング代: 120,000円		
入居諸条件	ペット可 楽器等の使用相談 高齢者相談		
保証会社	可 初回保証料は貸主負担 年間保証料10000円		
備考	フリーレント1ヶ月分 1年未満の解約で違約金2ヶ月分とフリーレント1ヶ月分 ペット可(退去時クリーニング代1ヶ月分増)		

情報更新日2026年6月21日

No.1102422385k

お問合せ先



東京都知事(4)第87856号
全日本不動産協会

株式会社ユニバーサルエステート 上野店

東京都台東区上野6丁目16-21 西入ビル6F
TEL:03-5812-9336 FAX:03-5812-9338
E-mail: ueno@universal-estate.com
URL: http://universalestate.jp/



携帯サイトから物件詳細を閲覧できます!

取引態様	手数料負担の割合	貸主	0%	借主	100%
仲介	手数料配分の割合	元付	0%	客付	100%