

FOR RENT

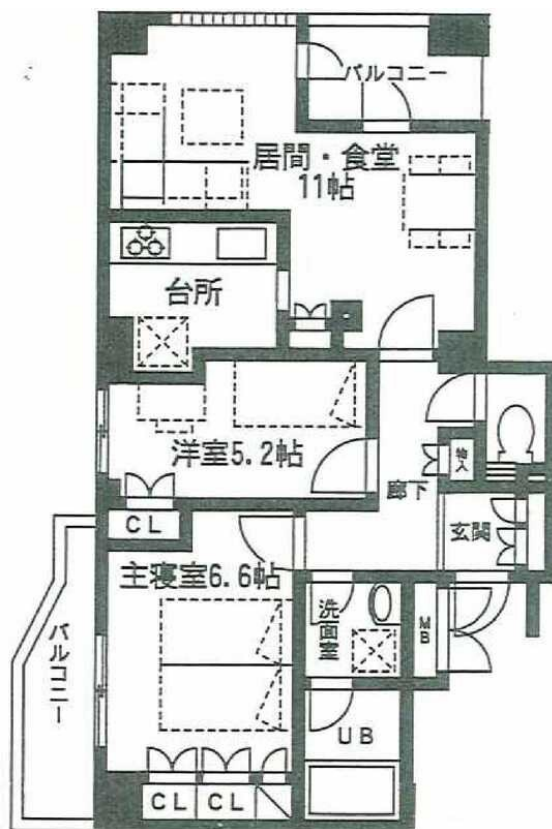
賃料	管理費等
243,000円	6,000円

防犯カメラ 外壁タイル張り 分譲タイプ 最上階 2F以上 オートロック モニタ付オートロック ダブルロック ディンプルキ
ー 角住戸

【外観】



【間取り図】



図面と現況が異なる場合は現況が優先となります。

間取りの「S」はサービスルーム(納戸)です。

間取り	2LDK		
敷金	1ヶ月	礼金	0.5ヶ月
敷引/償却金	-	保証金	-
物件種別	マンション		
建物名・部屋番号			
物件所在地	東京都豊島区南池袋1丁目		
交通	山手線 池袋駅 徒歩8分 山手線 目白駅 徒歩9分		
間取詳細			
構造・規模	鉄筋コンクリート 11階建 11階		
専有面積	62.33㎡	向き	
築年月	2008年3月	契約期間	2年
損害保険	有 20,000円 24ヶ月	入居時期	即時
駐車場	駐輪場		
設備	エレベーター 敷地内ゴミ置き場 宅配BOX システムキッチン IHキッチン グヒーター バス・トイレ別		
その他費用	[一時金] 鍵交換代: 22,000円 [月次費用] トラブルサポート 24代: 1,100円 家賃口座振替手数料: 220円		
入居諸条件			
保証会社	必須 (日本賃貸保証) 賃料等の50% 更新保証料30%		
備考			

情報更新日2026年6月20日

No.1102422053m

お問合せ先



東京都知事(4)第87856号
全日本不動産協会

株式会社ユニバーサルエステート 上野店

東京都台東区上野6丁目16-21 西入ビル6F
TEL:03-5812-9336 FAX:03-5812-9338
E-mail: ueno@universal-estate.com
URL: http://universalestate.jp/



携帯サイトから物件詳細を閲覧できます!

取引態様	手数料負担の割合	貸主	借主
仲介	手数料配分の割合	元付	客付