

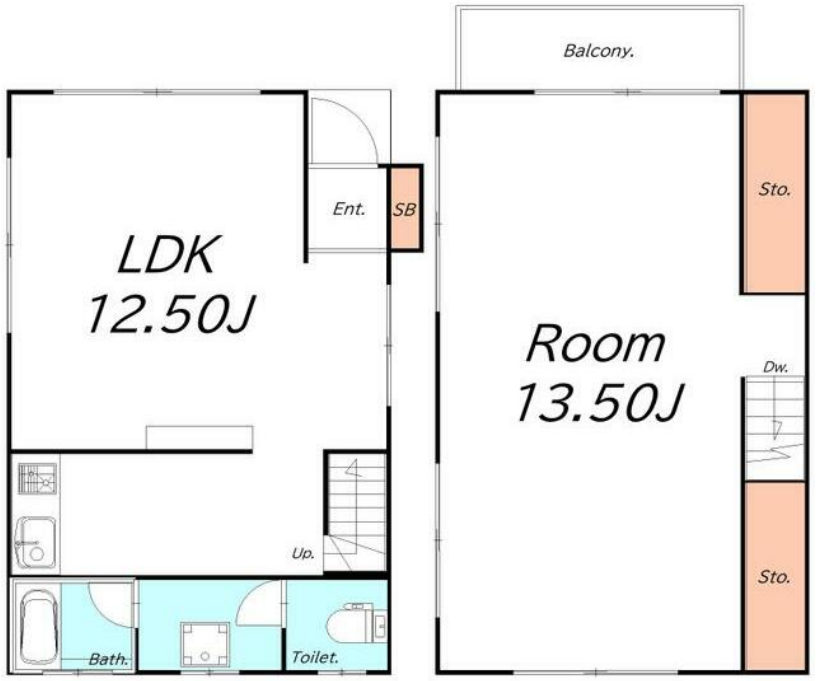
FOR RENT

賃料	管理費等
105,000円	0円

角住戸 2面採光 全室2面採光

【外観】

【間取り図】



図面と現況が異なる場合は現況が優先となります。

間取りの「S」はサービスルーム(納戸)です。

間取り	1LDK		
敷金	1ヶ月	礼金	1ヶ月
敷引/償却金	-	保証金	無
物件種別	戸建		
建物名・部屋番号			
物件所在地	東京都足立区島根2丁目		
交通	東武スカイツリーライン 西新井駅 徒歩19分 東武スカイツリーライン 梅島駅 徒歩19分		
間取詳細	洋室(13.5畳)		
構造・規模	木造2階建 1-2階		
専有面積	49.77㎡	向き	南
築年月	1974年6月	契約期間	2年
損害保険	有 24ヶ月	入居時期	即時
駐車場			
設備	独立型キッチン ガスコンロ設置可 パス・トイレ別 パス有 追い焚き風呂 脱衣所 浴室に窓 シャワー		
その他費用	[一時金] 契約事務手数料: 11,000円		
入居諸条件	ペット可 楽器等の使用相談 二人可 高齢者相談		
保証会社	必須 初回保証料: 総賃料×50% 年間: 12,000円 月額: 770円		
備考	ペット飼育の場合(小型犬又は猫1匹迄 敷金1ヶ月増) 短期違約金(2年未満1ヶ月 1年未満2ヶ月)		

情報更新日2026年4月30日

No.1102422654k



東京都知事(4)第87856号
全日本不動産協会

株式会社ユニバーサルエステート 上野店

東京都台東区上野6丁目16-21 西入ビル6F
TEL:03-5812-9336 FAX:03-5812-9338
E-mail: ueno@universal-estate.com
URL: http://universalestate.jp/



携帯サイトから物件詳細を閲覧できます!

取引態様	手数料負担の割合	貸主	0%	借主	100%
仲介	手数料配分の割合	元付	0%	客付	100%