

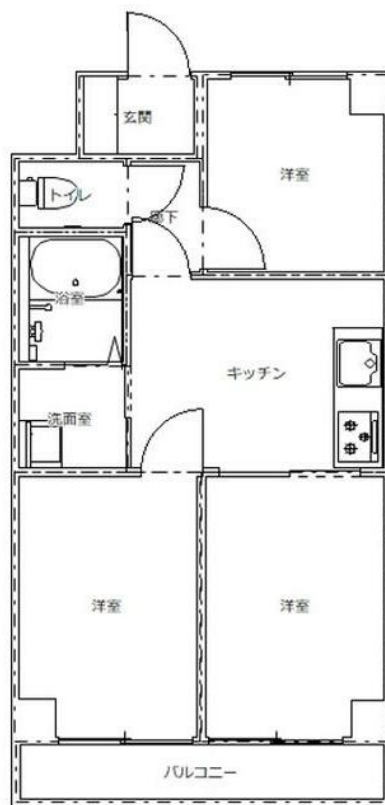
FOR RENT

賃料	管理費等
230,000円	15,000円

2F以上 オートロック モニタ付オートロック ディンプルキー

【外観】

【間取り図】



図面と現況が異なる場合は現況が優先となります。

間取りの「S」はサービスルーム(納戸)です。

間取り	3DK		
敷金	1ヶ月	礼金	1ヶ月
敷引/償却金	無	保証金	無
物件種別	マンション		
建物名・部屋番号			
物件所在地	東京都港区芝浦2丁目		
交通	山手線 田町(東京)駅 徒歩10分 ゆりかもめ 芝浦ふ頭駅 徒歩7分		
間取詳細	洋室(5.2畳) 洋室(5.2畳) 洋室(4.2畳)		
構造・規模	鉄筋コンクリート 11階建 6階		
専有面積	44.5㎡	向き	東
築年月	1984年12月	契約期間	2年
損害保険	有 22,000円 24ヶ月	入居時期	即時
駐車場			
設備	エレベーター エレベーター2基 敷地内ゴミ置き場 宅配BOX システムキッチン ガスコンロ設置済		
その他費用	[一時金] 鍵交換代等: 55,000円 24時間サポート代: 16,500円 退去時クリーニング代: 59,400円 退去時エアコンクリーニング代: 11,000円		
入居諸条件	事務所不可		
保証会社	必須 総賃料の50%		
備考			

情報更新日2026年5月12日

No.1102423018k

お問合せ先



東京都知事(4)第87856号
全日本不動産協会

株式会社ユニバーサルエステート 上野店

東京都台東区上野6丁目16-21 西入ビル6F
TEL:03-5812-9336 FAX:03-5812-9338
E-mail: ueno@universal-estate.com
URL: http://universalestate.jp/



携帯サイトから物件詳細を閲覧できます!

取引態様	手数料負担の割合	貸主	0%	借主	100%
仲介	手数料配分の割合	元付	0%	客付	100%