

FOR RENT

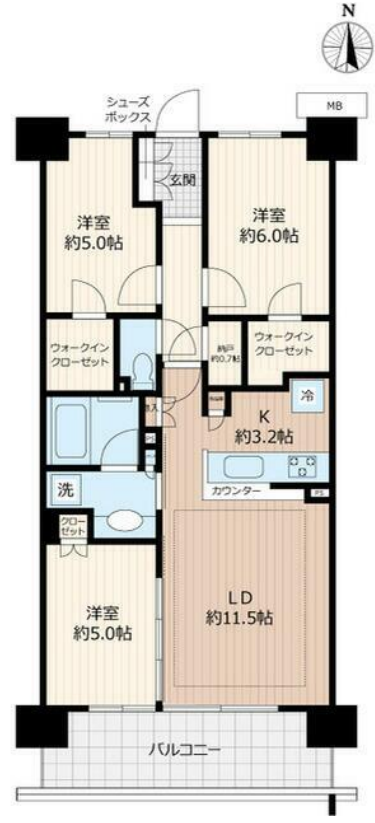
| | |
|----------|---------|
| 賃料 | 管理費等 |
| 172,000円 | 10,000円 |

防犯カメラ 外壁タイル張り 2F以上 オートロック

【外観】



【間取り図】



図面と現況が異なる場合は現況が優先となります。

間取りの「S」はサービスルーム(納戸)です。

| | | | |
|----------|--|------|-----------|
| 間取り | 3LDK | | |
| 敷金 | 無 | 礼金 | 無 |
| 敷引/償却金 | - | 保証金 | 無 |
| 物件種別 | マンション | | |
| 建物名・部屋番号 | | | |
| 物件所在地 | 埼玉県越谷市レイクタウン5丁目 | | |
| 交通 | 武蔵野線 越谷レイクタウン駅 徒歩7分 武蔵野線 吉川(埼玉)駅 徒歩27分 | | |
| 間取詳細 | LD(11.5畳) 洋室(5畳) 洋室(5畳) 洋室(6畳) | | |
| 構造・規模 | 鉄筋コンクリート 8階建 8階 | | |
| 専有面積 | 70.2㎡ | 向き | 南 |
| 築年月 | 2017年3月 | 契約期間 | 定期借家契約 2年 |
| 損害保険 | | 入居時期 | 即時 |
| 駐車場 | 無 | | |
| 設備 | エレベーター 敷地内ゴミ置き場 宅配BOX システムキッチン 3口以上コンロ バス・トイレ別 バス有 | | |
| その他費用 | [一時金] S A T 119代: 6,050円 光触媒コーティングプラス: 17,600円 [月次費用] 月額サポート料: 2,200円 | | |
| 入居諸条件 | | | |
| 保証会社 | 必須 初回保証料総賃料の50% 1年更新時20,000円 | | |
| 備考 | 定期借家 再契約可 | | |

情報更新日2026年5月14日

No.1102423350m



東京都知事(4)第87856号
全日本不動産協会

株式会社ユニバーサルエステート 上野店

東京都台東区上野6丁目16-21 西入ビル6F
TEL:03-5812-9336 FAX:03-5812-9338
E-mail: ueno@universal-estate.com
URL: http://universalestate.jp/



携帯サイトから物件詳細を閲覧できます!

| | | | | | |
|------|----------|----|----|----|------|
| 取引態様 | 手数料負担の割合 | 貸主 | 0% | 借主 | 100% |
| 仲介 | 手数料配分の割合 | 元付 | 0% | 客付 | 100% |