

FOR RENT

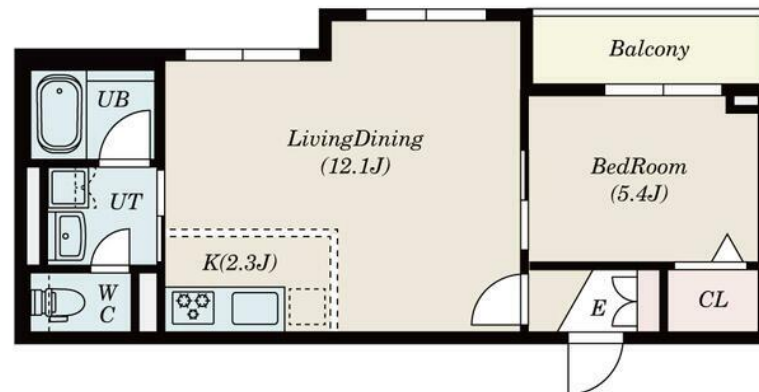
賃料	管理費等
129,000円	6,000円

防犯カメラ 外壁タイル張り 2F以上 オートロック

【外観】



【間取り図】



間取り	1LDK		
敷金	12.9万円	礼金	12.9万円
敷引/償却金	-	保証金	無
物件種別	マンション		
建物名・部屋番号			
物件所在地	東京都足立区西新井栄町1丁目		
交通	東武スカイツリーライン 西新井駅 徒歩4分 東武スカイツリーライン 梅島駅 徒歩10分		
間取詳細	LDK(14.4畳) 洋室(5.4畳)		
構造・規模	鉄骨 3階建 2階		
専有面積	44.57㎡	向き	東
築年月	2021年4月	契約期間	2年
損害保険	有 20,000円 24ヶ月	入居時期	2026年5月17日
駐車場	無		
設備	敷地内ゴミ置き場 宅配BOX システムキッチン 2口コンロ バス・トイレ別 バス有 追い焚き風呂		
その他費用	[一時金] カギ交換代: 22,000円 退去時クリーニング代: 60,500円 退去時 エアコンクリーニング代: 16,500円 [月次費用] ギムアスクラブ: 1,430円		
入居諸条件	ペット相談		
保証会社	必須 あんしん保証株式会社 初回: 月支払総額×50% 月々: 月支払総額×1% 継続: 年毎10000		
備考	1年未満の解約で違約金1ヶ月分 ペット相談(小型犬又は猫1匹迄 敷金礼金2ヶ月分)		

図面と現況が異なる場合は現況が優先となります。

間取りの「S」はサービスルーム(納戸)です。

情報更新日2026年4月1日

No.1102423509k

お問合せ先



東京都知事(4)第87856号
全日本不動産協会

株式会社ユニバーサルエステート 上野店

東京都台東区上野6丁目16-21 西入ビル6F
TEL:03-5812-9336 FAX:03-5812-9338
E-mail: ueno@universal-estate.com
URL: http://universalestate.jp/



携帯サイトから物件詳細を閲覧できます!

取引態様	手数料負担の割合	貸主	0%	借主	100%
仲介	手数料配分の割合	元付	0%	客付	100%