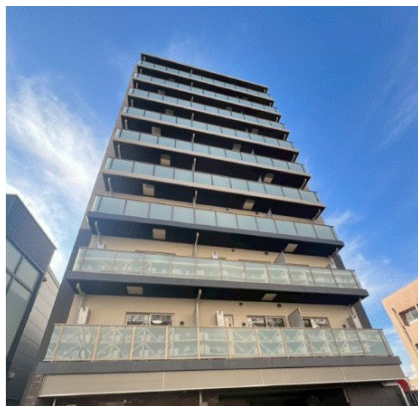


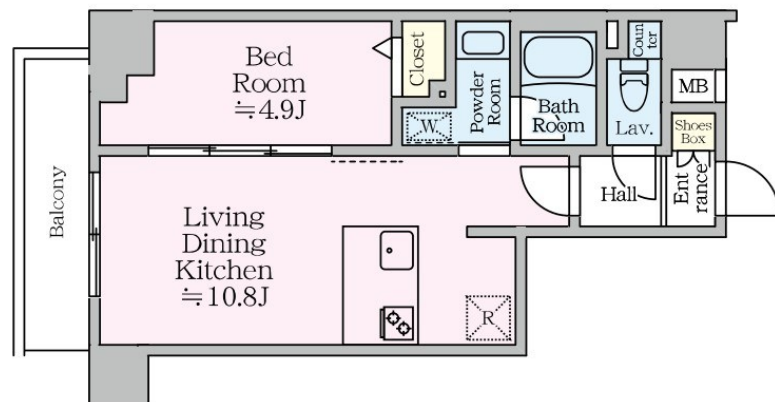
賃料	管理費等
115,000円	25,000円

防犯カメラ 2F以上 オートロック モニタ付オートロック 角住戸

【外観】



【間取り図】



間取り	1LDK		
敷金	1ヶ月	礼金	1ヶ月
敷引/償却金	-	保証金	-
物件種別	マンション		
建物名・部屋番号			
物件所在地	東京都足立区西新井栄町3丁目		
交通	東武大師線 大師前駅 徒歩4分 東武スカイツリーライン 西新井駅 徒歩9分		
間取詳細			
構造・規模	鉄筋コンクリート 10階建 3階		
専有面積	36.35㎡	向き	
築年月	2026年2月	契約期間	2年
損害保険	有 16,800円 24ヶ月	入居時期	即時
駐車場	駐輪場 バイク置き場		
設備	エレベーター 敷地内ゴミ置き場 宅配BOX システムキッチン ガスコンロ設置可 バス・トイレ別		
その他費用	[一時金] 事務手数料: 16,500円 24時間サポート代: 16,500円		
入居諸条件	ペット相談		
保証会社	必須 総賃料の50% 年間保証料10000円		
備考	退去時クリーニング代実費 ペット相談(小型犬又は猫1匹迄 敷金1ヶ月増償却)		

図面と現況が異なる場合は現況が優先となります。

間取りの「S」はサービスルーム(納戸)です。

情報更新日2026年5月12日

No.1102423360m



東京都知事(4)第87856号
全日本不動産協会

株式会社ユニバーサルエステート 上野店

東京都台東区上野6丁目16-21 西入ビル6F
TEL:03-5812-9336 FAX:03-5812-9338
E-mail: ueno@universal-estate.com
URL: http://universalestate.jp/



携帯サイトから物件詳細を閲覧できます!

取引態様	手数料負担の割合	貸主	0%	借主	100%
仲介	手数料配分の割合	元付	0%	客付	100%