

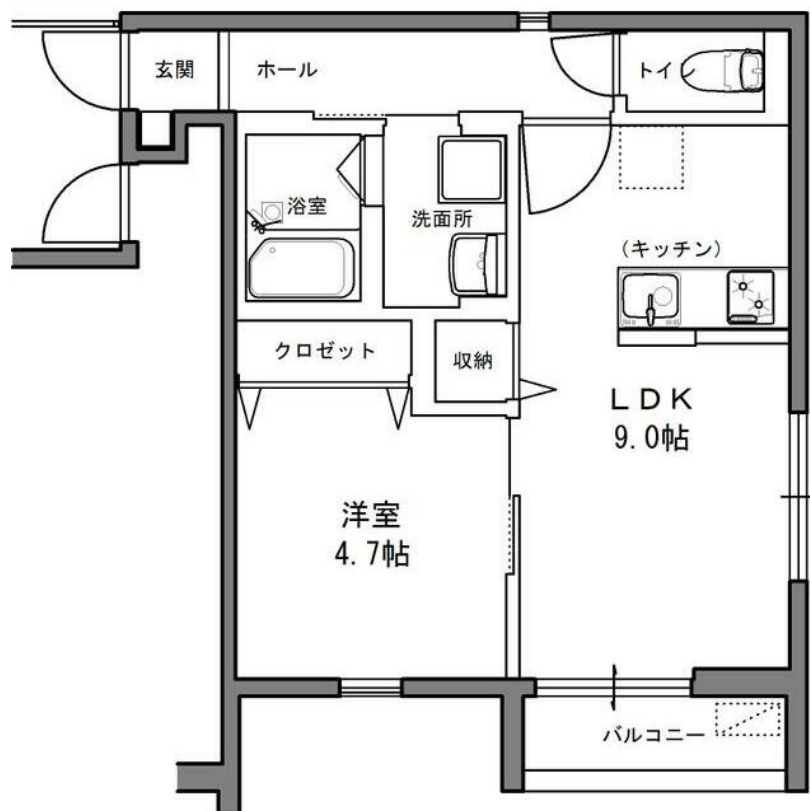
FOR RENT

賃料	管理費等
96,000円	3,000円

防犯カメラ 2F以上 オートロック モニタ付オートロック

【外観】

【間取り図】



間取り	1LDK		
敷金	1ヶ月	礼金	1ヶ月
敷引/償却金	-	保証金	無
物件種別	アパート		
建物名・部屋番号			
物件所在地	東京都足立区中川4丁目		
交通	常磐線各停 亀有駅 徒歩6分 東京メトロ千代田線 北綾瀬駅 徒歩23分		
間取詳細			
構造・規模	木造 3階建 2階		
専有面積	35.8㎡	向き	
築年月	2016年3月	契約期間	2年
損害保険	有 18,000円 24ヶ月	入居時期	2026年4月下旬
駐車場			
設備	敷地内ゴミ置き場 2口コンロ バス・トイレ別 バス有 追い焚き風呂 浴室乾燥 脱衣所 シャワー		
その他費用	[一時金] 24時間サポート代: 16,500円		
入居諸条件			
保証会社	必須 総賃料の40%		
備考			

図面と現況が異なる場合は現況が優先となります。

間取りの「S」はサービスルーム(納戸)です。

情報更新日2026年4月1日

No.1102423511k

お問合せ先



東京都知事(4)第87856号
全日本不動産協会

株式会社ユニバーサルエステート 上野店

東京都台東区上野6丁目16-21 西入ビル6F
TEL:03-5812-9336 FAX:03-5812-9338
E-mail: ueno@universal-estate.com
URL: http://universalestate.jp/



携帯サイトから物件詳細を閲覧できます!

取引態様	手数料負担の割合	貸主	0%	借主	100%
仲介	手数料配分の割合	元付	0%	客付	100%