

# FOR RENT

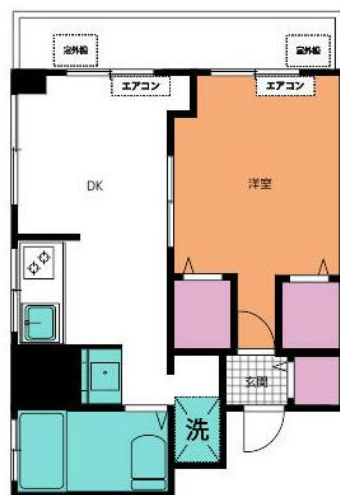
賃料	管理費等
95,000円	10,000円

外壁タイル張り 2F以上 可動間仕切り 角住戸 2面採光

【外観】



【間取り図】



間取り	1DK		
敷金	1ヶ月	礼金	1ヶ月
敷引/償却金	-	保証金	無
物件種別	マンション		
建物名・部屋番号			
物件所在地	東京都墨田区吾妻橋3丁目		
交通	都営浅草線 本所吾妻橋駅 徒歩1分		
間取詳細			
構造・規模	鉄骨鉄筋コンクリート7階建4階		
専有面積	28.89㎡	向き	
築年月	1977年1月	契約期間	2年
損害保険	有 27,000円 24ヶ月	入居時期	即時
駐車場	駐輪場		
設備	エレベーター 敷地内ゴミ置き場 2口コンロ パス有 シャワー バストイレ同室 トイレ有 洗面所独立		
その他費用	[一時金] 契約・更新時文書代: 5,500円 契約・更新時駆けつけ賃貸365代: 11,000円 鍵交換代(任意): 44,000円 退去時エアコン・室内クリーニング代: 55,000円		
入居諸条件	二人可		
保証会社	必須(オリコフォレントインシュア) 初回賃料等の50%+毎月賃料等の1.5%		
備考			

図面と現況が異なる場合は現況が優先となります。

間取りの「S」はサービスルーム(納戸)です。

情報更新日2026年4月1日

No.1102423504k



東京都知事(4)第87856号  
全日本不動産協会

## 株式会社ユニバーサルエステート 上野店

東京都台東区上野6丁目16-21 西入ビル6F  
TEL:03-5812-9336 FAX:03-5812-9338  
E-mail: ueno@universal-estate.com  
URL: http://universalestate.jp/



携帯サイトから物件詳細を閲覧できます!

取引態様	手数料負担の割合	貸主	0%	借主	100%
仲介	手数料配分の割合	元付	0%	客付	100%