

FOR RENT

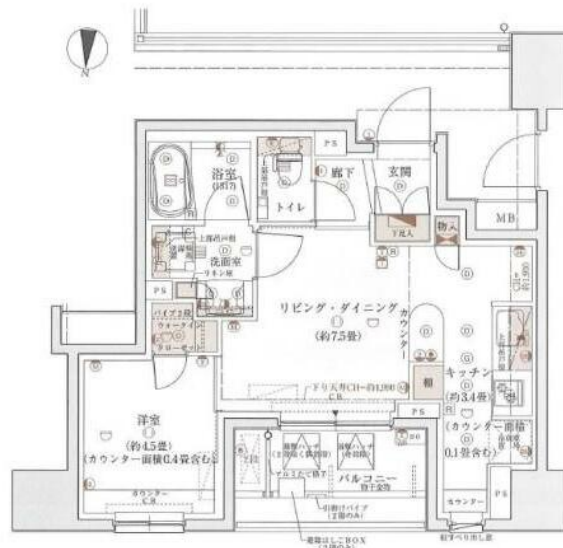
賃料	管理費等
170,000円	10,000円

外壁タイル張り 分譲タイプ 2F以上 オートロック ダブルロック デンプルキー

【外観】



【間取り図】



間取り	1LDK		
敷金	無	礼金	1ヶ月
敷引/償却金	-	保証金	無
物件種別	マンション		
建物名・部屋番号			
物件所在地	東京都墨田区亀沢4丁目		
交通	中央・総武線各停 錦糸町駅 徒歩8分 都営新宿線 菊川(東京)駅 徒歩16分		
間取詳細	洋室(4.5畳) LDK(10.9畳)		
構造・規模	鉄筋コンクリート 9階建 4階		
専有面積	38.7㎡	向き	北
築年月	2015年2月	契約期間	2年
損害保険		入居時期	即時
駐車場	無 駐輪場 バイク置き場		
設備	エレベーター 敷地内ゴミ置き場 宅配BOX システムキッチン ガスコンロ設置済 2口コンロ 浄水器		
その他費用	[一時金] 室内消毒代: 22,000円 更新事務手数料: 5,500円 [月次費用] にじいるサポート24代: 2,200円		
入居諸条件	ペット可 二人可		
保証会社	必須 賃料等の80% 2年毎継続保証委託料20000円 月額利用手数料550円		
備考	短期解約違約あり ペット可(小型犬又は猫1匹迄 敷金1ヶ月償却) 退去時クリーニング代実費		

図面と現況が異なる場合は現況が優先となります。

間取りの「S」はサービスルーム(納戸)です。

情報更新日2026年4月3日

No.1102423625g

お問合せ先



東京都知事(4)第87856号
全日本不動産協会

株式会社ユニバーサルエステート 上野店

東京都台東区上野6丁目16-21 西入ビル6F
TEL:03-5812-9336 FAX:03-5812-9338
E-mail: ueno@universal-estate.com
URL: http://universalestate.jp/



携帯サイトから物件詳細を閲覧できます!

取引態様	手数料負担の割合	貸主	0%	借主	100%
仲介	手数料配分の割合	元付	0%	客付	100%