

FOR RENT

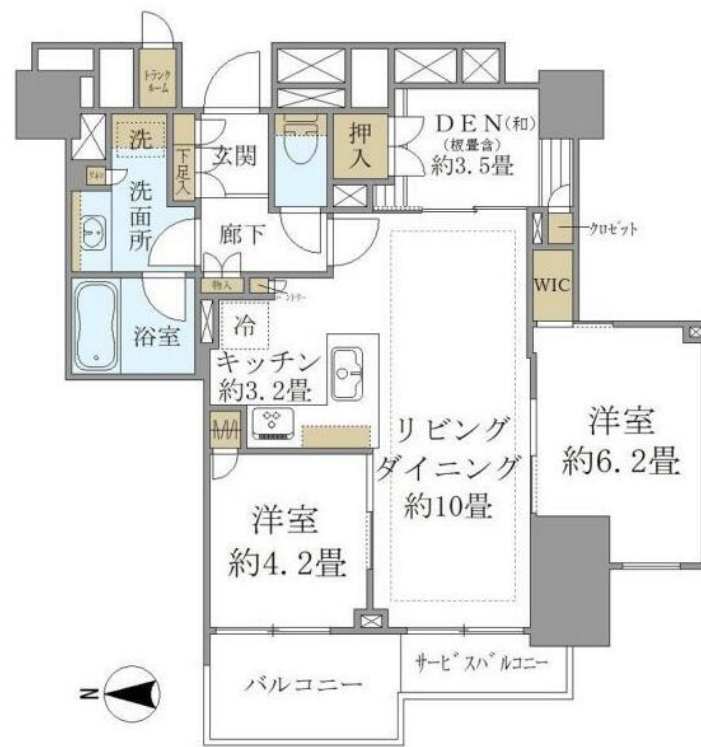
| | |
|----------|---------|
| 賃料 | 管理費等 |
| 340,000円 | 15,000円 |

防犯カメラ 外壁タイル張り 分譲タイプ 2F以上

【外観】



【間取り図】



図面と現況が異なる場合は現況が優先となります。

間取りの「S」はサービスルーム(納戸)です。

| | | | |
|----------|---|------|---------------|
| 間取り | 2LDK | | |
| 敷金 | 1ヶ月 | 礼金 | 1ヶ月 |
| 敷引/償却金 | - | 保証金 | 無 |
| 物件種別 | マンション | | |
| 建物名・部屋番号 | | | |
| 物件所在地 | 東京都台東区池之端1丁目 | | |
| 交通 | 東京メトロ千代田線 湯島駅 徒歩4分 東京メトロ銀座線 上野広小路駅 徒歩8分 | | |
| 間取詳細 | LD(10畳) K(3.2畳) 洋室(6.2畳) 洋室(4.2畳) | | |
| 構造・規模 | 鉄筋コンクリート 36階建 8階 | | |
| 専有面積 | 62.88㎡ | 向き | 西 |
| 築年月 | 2019年2月 | 契約期間 | 定借 2029/3/20迄 |
| 損害保険 | 有 20,000円 24ヶ月 | 入居時期 | 2026年5月上旬 |
| 駐車場 | | | |
| 設備 | エレベーター 敷地内ゴミ置き場 宅配BOX システムキッチン 3口以上コンロ バス・トイレ別 バス有 | | |
| その他費用 | [一時金] 鍵交換代等: 39,600円 T-Support Club会費: 24,750円 退去時ハウスクリーニング: 181,500円 | | |
| 入居諸条件 | | | |
| 保証会社 | 必須 ・当社指定の保証会社利用必須。(初回保証料: 賃料等の50%、月額支払手数料: 賃料等の) | | |
| 備考 | 定期借家 再契約不可(2029年3月20日迄) | | |

情報更新日2026年4月2日

No.1102423588k

お問合せ先



東京都知事(4)第87856号
全日本不動産協会

株式会社ユニバーサルエステート 上野店

東京都台東区上野6丁目16-21 西入ビル6F
TEL:03-5812-9336 FAX:03-5812-9338
E-mail: ueno@universal-estate.com
URL: http://universalestate.jp/



携帯サイトから物件詳細を閲覧できます!

| | | | | | |
|------|----------|----|----|----|------|
| 取引態様 | 手数料負担の割合 | 貸主 | 0% | 借主 | 100% |
| 仲介 | 手数料配分の割合 | 元付 | 0% | 客付 | 100% |