

FOR RENT

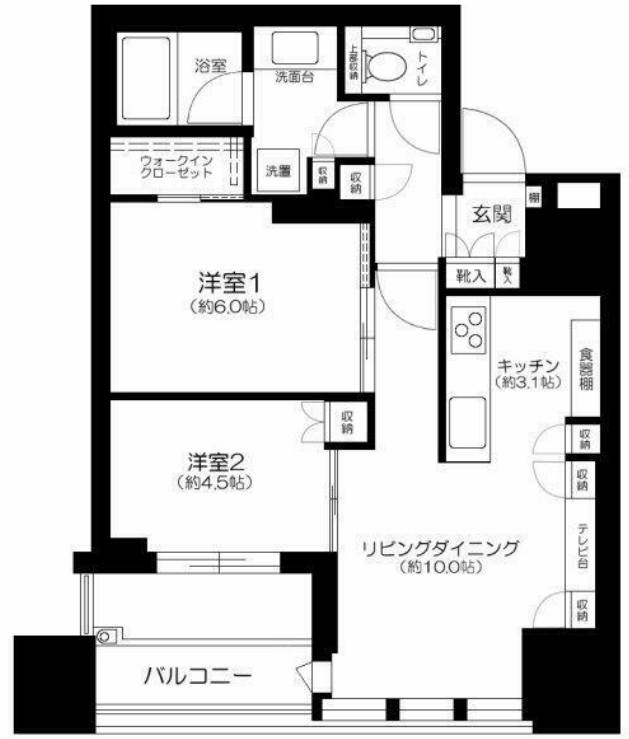
賃料	管理費等
310,000円	20,000円

防犯カメラ 分譲タイプ 2F以上 オートロック モニタ付オートロック

【外観】



【間取り図】



図面と現況が異なる場合は現況が優先となります。

間取りの「S」はサービスルーム(納戸)です。

間取り	2LDK		
敷金	1ヶ月	礼金	1ヶ月
敷引/償却金	- 1ヶ月	保証金	無
物件種別	マンション		
建物名・部屋番号			
物件所在地	東京都中央区湊2丁目		
交通	東京メトロ日比谷線 八丁堀(東京)駅 徒歩5分 東京メトロ有楽町線 新富町(東京)駅 徒歩7分		
間取詳細			
構造・規模	鉄筋コンクリート 22階建 7階		
専有面積	55.1㎡	向き	南
築年月	2019年1月	契約期間	定期借家契約 2年
損害保険	有 20,000円 24ヶ月	入居時期	即時
駐車場			
設備	エレベーター エレベーター2基 24時間ゴミ出し可 敷地内ゴミ置き場 宅配BOX ゲストルーム		
その他費用	[一時金] 入居者サポート料: 22,000円 鍵保証金: 50,000円		
入居諸条件			
保証会社	必須 総賃料の50% 年間保証料15000円 口座引落手数料実費		
備考	定期借家 再契約不可		

情報更新日2026年4月2日

No.1102423611k



東京都知事(4)第87856号
全日本不動産協会
株式会社ユニバーサルエステート 上野店
東京都台東区上野6丁目16-21 西入ビル6F
TEL:03-5812-9336 FAX:03-5812-9338
E-mail: ueno@universal-estate.com
URL: http://universalestate.jp/



携帯サイトから物件詳細を閲覧できます!

取引態様	手数料負担の割合	貸主	0%	借主	100%
仲介	手数料配分の割合	元付	0%	客付	100%