

FOR RENT

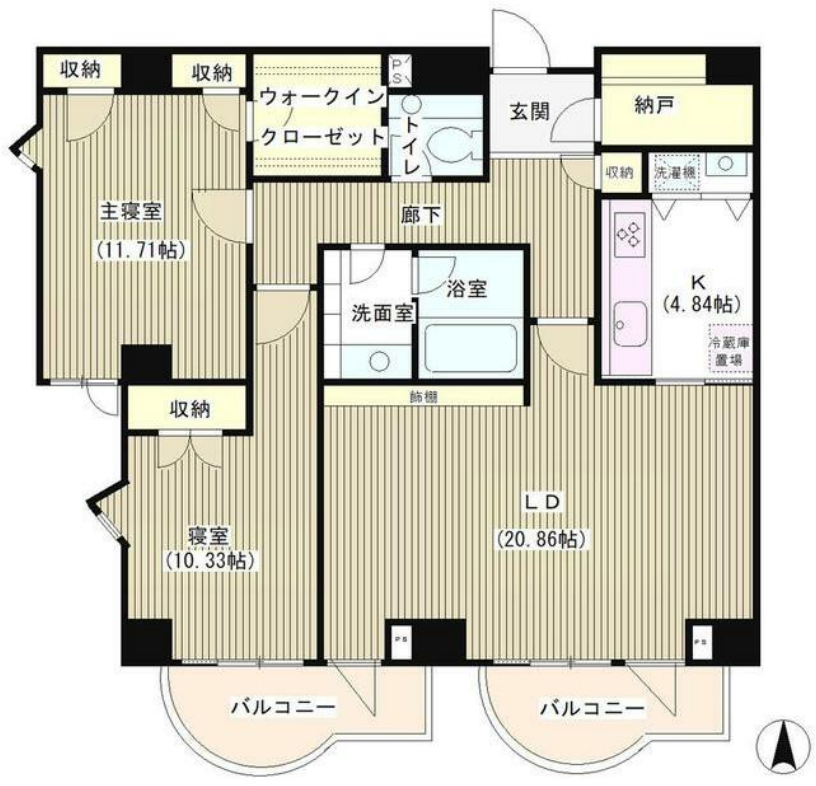
| | |
|----------|------|
| 賃料 | 管理費等 |
| 700,000円 | 0円 |

外壁タイル張り 2F以上 オートロック

【外観】



【間取り図】



図面と現況が異なる場合は現況が優先となります。

間取りの「S」はサービスルーム(納戸)です。

| | | | |
|----------|---|------|------------|
| 間取り | 2LDK | | |
| 敷金 | 1ヶ月 | 礼金 | 1ヶ月 |
| 敷引/償却金 | - | 保証金 | 無 |
| 物件種別 | マンション | | |
| 建物名・部屋番号 | | | |
| 物件所在地 | 東京都千代田区三番町 | | |
| 交通 | 都営新宿線 市ヶ谷駅 徒歩7分 東京メトロ半蔵門線 半蔵門駅 徒歩9分 | | |
| 間取詳細 | | | |
| 構造・規模 | 鉄骨鉄筋コンクリート9階建2階 | | |
| 専有面積 | 111.55㎡ | 向き | 南 |
| 築年月 | 2003年3月 | 契約期間 | 定期借家契約2年 |
| 損害保険 | 有 20,000円 24ヶ月 | 入居時期 | 2026年5月31日 |
| 駐車場 | 無 | | |
| 設備 | エレベーター 敷地内ゴミ置き場 宅配BOX システムキッチン グリル 食器乾燥機 バス・トイレ別 | | |
| その他費用 | [一時金] 鍵交換代等: 33,000円 室内清掃費用: 208,598円 [月次費用] 口座振替事務手数料: 220円 | | |
| 入居諸条件 | 事務所不可 楽器等の使用相談 | | |
| 保証会社 | 必須 初回保証委託料(最低15,000円): 月額賃料等の50%、2年目以降: 10,000円 | | |
| 備考 | 定期借家 再契約相談 1年未満の解約で違約金1ヶ月分 退去時エアコンクリーニング代実費 | | |

情報更新日2026年4月4日

No.1102423698k



東京都知事(4)第87856号
全日本不動産協会

株式会社ユニバーサルエステート 上野店

東京都台東区上野6丁目16-21 西入ビル6F
TEL:03-5812-9336 FAX:03-5812-9338
E-mail: ueno@universal-estate.com
URL: http://universalestate.jp/



携帯サイトから物件詳細を閲覧できます!

| | | | | | |
|------|----------|----|----|----|------|
| 取引態様 | 手数料負担の割合 | 貸主 | 0% | 借主 | 100% |
| 仲介 | 手数料配分の割合 | 元付 | 0% | 客付 | 100% |