

FOR RENT

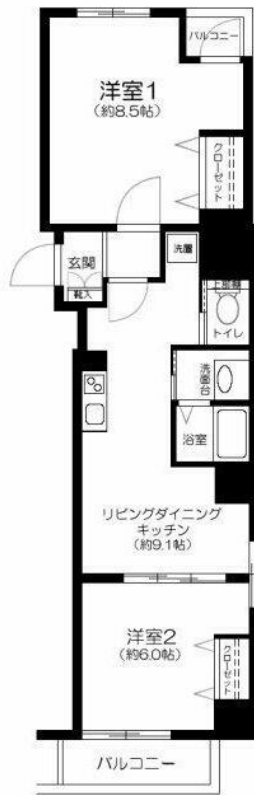
賃料	管理費等
208,000円	12,000円

防犯カメラ 外壁タイル張り 2面バルコニー 2F以上 オートロック モニタ付オートロック 角住戸

【外観】



【間取り図】



図面と現況が異なる場合は現況が優先となります。

間取りの「S」はサービスルーム(納戸)です。

間取り	2LDK		
敷金	1ヶ月	礼金	1ヶ月
敷引/償却金	- 1ヶ月	保証金	無
物件種別	マンション		
建物名・部屋番号			
物件所在地	東京都江東区東陽5丁目		
交通	東京メトロ東西線 木場(東京)駅 徒歩7分 東京メトロ東西線 東陽町駅 徒歩8分		
間取詳細			
構造・規模	鉄筋コンクリート 8階建 4階		
専有面積	52.49㎡	向き	南
築年月	2022年10月	契約期間	2年
損害保険	有 20,000円 24ヶ月	入居時期	2026年5月中旬
駐車場			
設備	エレベーター 敷地内ゴミ置き場 宅配BOX ガスコンロ設置可 2口コンロ バス・トイレ別 バス有		
その他費用	[一時金] 鍵交換代等: 26,400円 入居者サポート料: 22,000円		
入居諸条件			
保証会社	必須 総賃料の50% 年間保証料15000円 口座引落手数料実費		
備考			

情報更新日2026年4月3日

No.1102423687k

お問合せ先



東京都知事(4)第87856号
全日本不動産協会

株式会社ユニバーサルエステート 上野店

東京都台東区上野6丁目16-21 西入ビル6F
TEL:03-5812-9336 FAX:03-5812-9338
E-mail: ueno@universal-estate.com
URL: http://universalestate.jp/



携帯サイトから物件詳細を閲覧できます!

取引態様	手数料負担の割合	貸主	0%	借主	100%
仲介	手数料配分の割合	元付	0%	客付	100%