

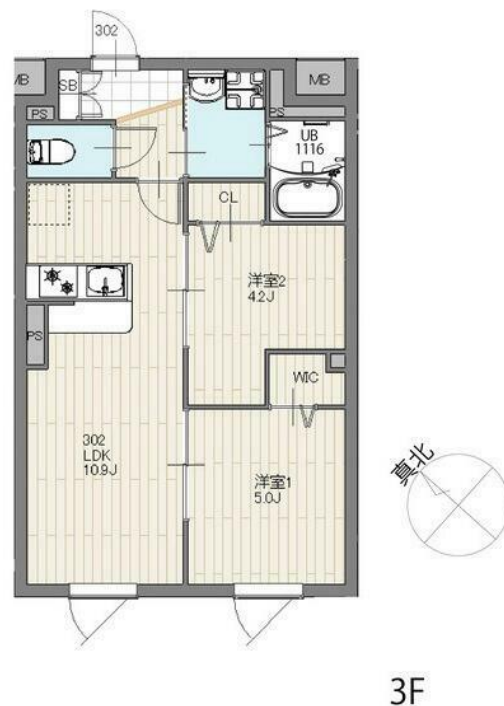
FOR RENT

賃料	管理費等
167,000円	10,000円

防犯カメラ 最上階 2F以上 オートロック

【外観】

【間取り図】



図面と現況が異なる場合は現況が優先となります。

間取りの「S」はサービスルーム(納戸)です。

間取り	2LDK		
敷金	無	礼金	1ヶ月
敷引/償却金	-	保証金	無
物件種別	マンション		
建物名・部屋番号			
物件所在地	東京都豊島区上池袋1丁目		
交通	山手線 大塚(東京)駅 徒歩10分 都営三田線 西巢鴨駅 徒歩17分		
間取詳細	洋室(4.2畳) 洋室(5畳) LDK(10.9畳)		
構造・規模	鉄筋コンクリート 4階建 4階		
専有面積	45.54㎡	向き	南西
築年月	2022年7月	契約期間	2年
損害保険	有 20,000円 24ヶ月	入居時期	2026年5月下旬
駐車場	無		
設備	敷地内ゴミ置き場 宅配BOX システムキッチン 2口コンロ バス・トイレ別 バス有 追い焚き風呂		
その他費用	[一時金] 鍵交換代等: 19,800円 ハウスクリーニング: 66,000円 退去時エアコンクリーニング代: 11,000円 [月次費用] Meiho Plus 24代: 1,320円		
入居諸条件	二人可		
保証会社	必須 初回契約時: 50%、更新時: 10,000円、月額: 550円、1年更新		
備考			

情報更新日2026年4月2日

No.1102423622k

お問合せ先



東京都知事(4)第87856号
全日本不動産協会

株式会社ユニバーサルエステート 上野店

東京都台東区上野6丁目16-21 西入ビル6F
TEL:03-5812-9336 FAX:03-5812-9338
E-mail: ueno@universal-estate.com
URL: http://universalestate.jp/



携帯サイトから物件詳細を閲覧できます!

取引態様	手数料負担の割合	貸主	0%	借主	100%
仲介	手数料配分の割合	元付	0%	客付	100%