

FOR RENT

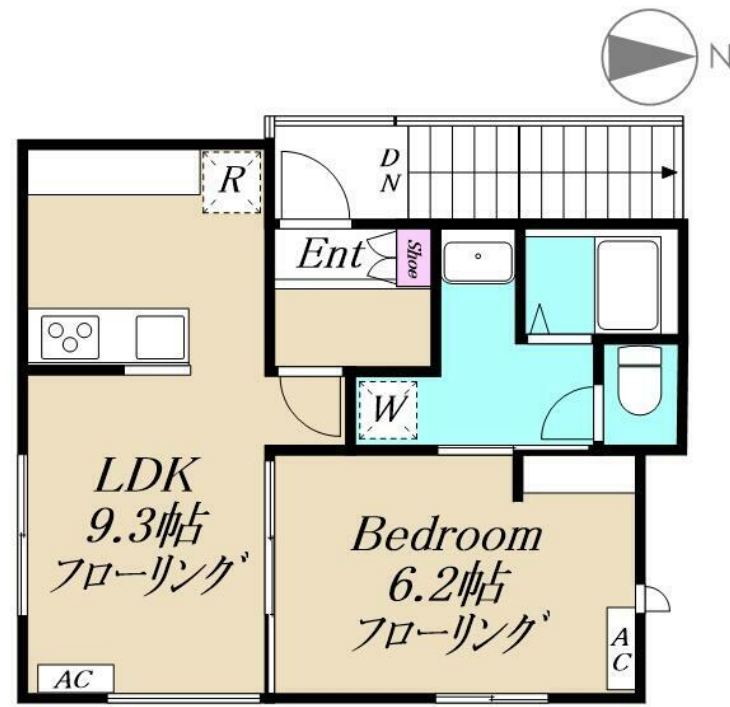
賃料	管理費等
148,000円	0円

2 F 以上

【外観】



【間取り図】



間取り	1LDK		
敷金	1ヶ月	礼金	1ヶ月
敷引/償却金	-	保証金	無
物件種別	アパート		
建物名・部屋番号			
物件所在地	東京都豊島区长崎4丁目		
交通	西武池袋線 東長崎駅 徒歩4分 東京メトロ有楽町線 千川駅 徒歩14分		
間取詳細	LDK(9.3畳) 洋室(6.2畳)		
構造・規模	木造 2階建 2階		
専有面積	36.26㎡	向き	南
築年月	1972年10月	契約期間	2年
損害保険	有 18,000円 24ヶ月	入居時期	即時
駐車場	無		
設備	敷地内ゴミ置き場 システムキッチン カウンターキッチン 2口コンロ 3口以上コンロ		
その他費用	[一時金] ロイヤルライフサポート加入費: 16,500円		
入居諸条件	二人可		
保証会社	必須 契約時: 月額賃料等合計の50% (最低保証料25,000円) 毎月: システム料 (口座引落等): 月額賃料等合計の1.25% 更新料 (1年毎): 月額賃料等合計の15% 滞納履歴有		
備考			

図面と現況が異なる場合は現況が優先となります。

間取りの「S」はサービスルーム(納戸)です。

情報更新日2026年4月30日

No.1102423961m



東京都知事(4)第87856号
全日本不動産協会

株式会社ユニバーサルエステート 上野店

東京都台東区上野6丁目16-21 西入ビル6F
TEL:03-5812-9336 FAX:03-5812-9338
E-mail: ueno@universal-estate.com
URL: http://universalestate.jp/



携帯サイトから物件詳細を閲覧できます!

取引態様	手数料負担の割合	貸主	0%	借主	100%
仲介	手数料配分の割合	元付	0%	客付	100%