

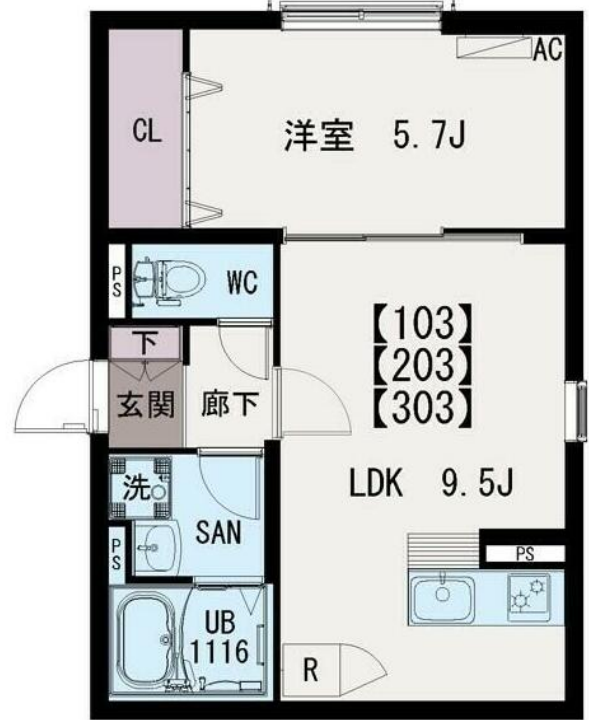
賃料	管理費等
116,000円	5,000円

防犯カメラ 最上階 2F以上 オートロック 角住戸

【外観】



【間取り図】



間取り	1LDK		
敷金	無	礼金	1ヶ月
敷引/償却金	-	保証金	無
物件種別	マンション		
建物名・部屋番号			
物件所在地	東京都足立区保木間1丁目		
交通	つくばエクスプレス 六町駅 徒歩15分 東武伊勢崎線 竹ノ塚駅 徒歩24分		
間取詳細			
構造・規模	鉄骨 3階建 3階		
専有面積	36.43㎡	向き	
築年月	2026年3月	契約期間	2年
損害保険		入居時期	即時
駐車場	無 駐輪場		
設備	敷地内ゴミ置き場 宅配BOX ガスコンロ設置済 2口コンロ パス・トイレ別 バス有 浴室乾燥 脱衣所		
その他費用	[一時金] 退去時エアコン・室内クリーニング代: 66,000円 [月次費用] IXOサポートプラス: 1,980円		
入居諸条件			
保証会社	必須 日本国籍: 賃貸総額の60%・月次1%		
備考	1年未満の解約で違約金1ヶ月分		

図面と現況が異なる場合は現況が優先となります。

間取りの「S」はサービスルーム(納戸)です。

情報更新日2026年4月30日

No.1102423929m



東京都知事(4)第87856号
全日本不動産協会
株式会社ユニバーサルエステート 上野店
東京都台東区上野6丁目16-21 西入ビル6F
TEL:03-5812-9336 FAX:03-5812-9338
E-mail: ueno@universal-estate.com
URL: http://universalestate.jp/



携帯サイトから物件詳細を閲覧できます!

取引態様	手数料負担の割合	貸主	0%	借主	100%
仲介	手数料配分の割合	元付	0%	客付	100%