

FOR RENT

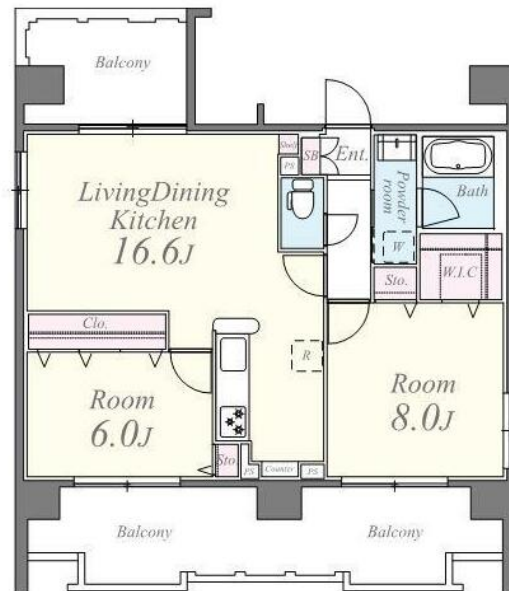
賃料	管理費等
300,000円	16,000円

防犯カメラ 外壁タイル張り 2F以上 オートロック モニタ付オートロック ダブルロック 角住戸 2面採光

【外観】



【間取り図】



図面と現況が異なる場合は現況が優先となります。

間取りの「S」はサービスルーム(納戸)です。

間取り	2LDK		
敷金	1ヶ月	礼金	1ヶ月
敷引/償却金	-	保証金	無
物件種別	マンション		
建物名・部屋番号			
物件所在地	東京都台東区寿4丁目		
交通	東京メトロ銀座線 田原町(東京)駅 徒歩3分 都営浅草線 浅草駅 徒歩4分		
間取詳細			
構造・規模	鉄筋コンクリート 14階建 13階		
専有面積	66.92㎡	向き	北
築年月	2015年10月	契約期間	2年
損害保険	有 26,500円 24ヶ月	入居時期	即時
駐車場	駐輪場 バイク置き場		
設備	エレベーター 敷地内ゴミ置き場 ガスコンロ設置済 3口以上コンロ パス・トイレ別 バス有 浴室乾燥		
その他費用	[一時金] ステッカー代:1,000円 室内除菌消臭費:22,000円 鍵交換代:27,500円 退去時クリーニング代:95,401円 退去時エアコンクリーニング代:14,256円 [月次費用] 町会費:300円		
入居諸条件	二人可		
保証会社	必須 ・保証会社【クレディセゾン】 初回保証料:月額総賃料の50%、月次保証料:月額総賃料の		
備考			

情報更新日2026年4月4日

No.1102423768k

お問合せ先



東京都知事(4)第87856号
全日本不動産協会

株式会社ユニバーサルエステート 上野店

東京都台東区上野6丁目16-21 西入ビル6F
TEL:03-5812-9336 FAX:03-5812-9338
E-mail: ueno@universal-estate.com
URL: http://universalestate.jp/



携帯サイトから物件詳細を閲覧できます!

取引態様	手数料負担の割合	貸主	0%	借主	100%
仲介	手数料配分の割合	元付	0%	客付	100%