

# FOR RENT

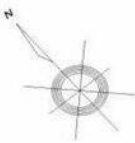
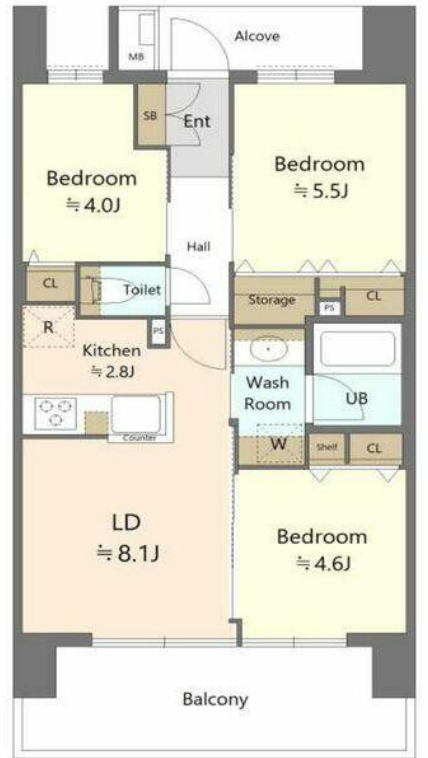
|          |         |
|----------|---------|
| 賃料       | 管理費等    |
| 235,000円 | 15,000円 |

外壁タイル張り 分譲タイプ 2F以上 オートロック 振り分け アルコーブ

【外観】



【間取り図】



図面と現況が異なる場合は現況が優先となります。

間取りの「S」はサービスルーム(納戸)です。

|          |  |      |           |
|----------|--|------|-----------|
| 間取り      | 3LDK   |      |           |
| 敷金       | 1ヶ月  | 礼金   | 1ヶ月       |
| 敷引/償却金   | -  | 保証金  | 無         |
| 物件種別     | マンション  |      |           |
| 建物名・部屋番号 |  |      |           |
| 物件所在地    | 東京都荒川区東日暮里1丁目                                    |      |           |
| 交通       | 東京メトロ日比谷線 三ノ輪駅 徒歩5分<br>東京メトロ日比谷線 入谷(東京)駅 徒歩18分   |      |           |
| 間取詳細     |  |      |           |
| 構造・規模    | 鉄筋コンクリート 11階建 2階                                 |      |           |
| 専有面積     | 55.46㎡   | 向き   | 南西        |
| 築年月      | 2011年10月   | 契約期間 | 定期借家契約 5年 |
| 損害保険     | 有 23,000円  | 入居時期 | 2026年5月下旬 |
| 駐車場      |  |      |           |
| 設備       | エレベーター 敷地内ゴミ置き場 宅配BOX システムキッチン カウンターキッチン 3口以上コンロ |      |           |
| その他費用    | [一時金] コンフォートプラス24代: 22,000円                      |      |           |
| 入居諸条件    | ペット相談 二人可  |      |           |
| 保証会社     | 必須 初期費用: 賃料等の40%、月次保証料: 賃料等の1%                   |      |           |
| 備考       | 定期借家 再契約相談 ペット相談(小型種2匹迄 敷金1ヶ月増)                  |      |           |

情報更新日2026年4月9日

No.1102423868k



東京都知事(4)第87856号  
全日本不動産協会

## 株式会社ユニバーサルエステート 上野店

東京都台東区上野6丁目16-21 西入ビル6F  
TEL:03-5812-9336 FAX:03-5812-9338  
E-mail: ueno@universal-estate.com  
URL: http://universalestate.jp/



携帯サイトから物件詳細を閲覧できます!

|      |          |    |    |    |      |
|------|----------|----|----|----|------|
| 取引態様 | 手数料負担の割合 | 貸主 | 0% | 借主 | 100% |
| 仲介   | 手数料配分の割合 | 元付 | 0% | 客付 | 100% |