

FOR RENT

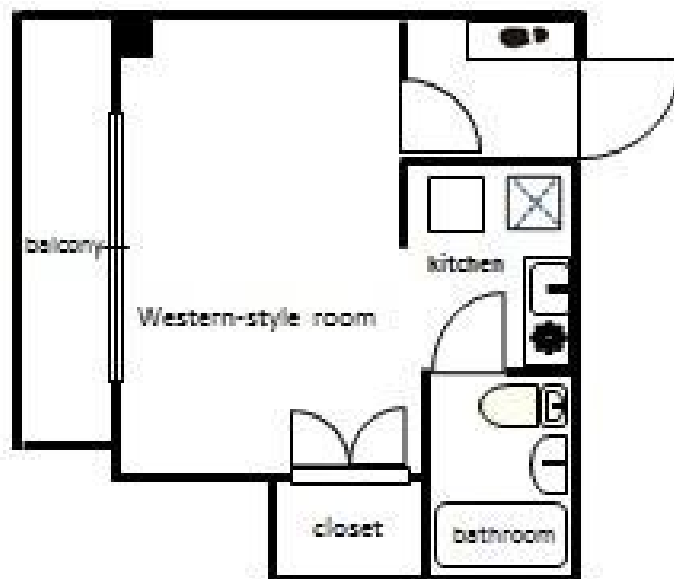
賃料	管理費等
85,000円	5,000円

外壁タイル張り 最上階 2F以上 オートロック

【外観】



【間取り図】



間取り	1R		
敷金	1ヶ月	礼金	1ヶ月
敷引/償却金	-	保証金	-
物件種別	マンション		
建物名・部屋番号			
物件所在地	東京都台東区東上野1丁目		
交通	山手線 御徒町駅 徒歩5分 都営大江戸線 新御徒町駅 徒歩2分		
間取詳細	洋室(6畳)		
構造・規模	鉄骨 5階建 5階		
専有面積	19.07㎡	向き	東
築年月	1993年4月	契約期間	定期借家契約 2年
損害保険	有 20,000円 24ヶ月	入居時期	2026年5月下旬
駐車場			
設備	敷地内ゴミ置き場 バス有 シャワー バストイレ同室 トイレ有 エアコン 高速ネット対応		
その他費用	[一時金] 鍵交換代: 22,000円 クリーニング代: 44,000円 [月次費用] 駆けつけサービス: 1,000円		
入居諸条件	单身可		
保証会社	必須 総賃料の50% 年間保証料10000円		
備考	定期借家 再契約可 1年未満の解約で違約金1ヶ月分		

図面と現況が異なる場合は現況が優先となります。

間取りの「S」はサービスルーム(納戸)です。

情報更新日2026年4月30日

No.1102423763k



東京都知事(4)第87856号
全日本不動産協会

株式会社ユニバーサルエステート 上野店

東京都台東区上野6丁目16-21 西入ビル6F
TEL:03-5812-9336 FAX:03-5812-9338
E-mail: ueno@universal-estate.com
URL: http://universalestate.jp/



携帯サイトから物件詳細を閲覧できます!

取引態様	手数料負担の割合	貸主	借主
仲介	手数料配分の割合	元付	客付