

FOR RENT

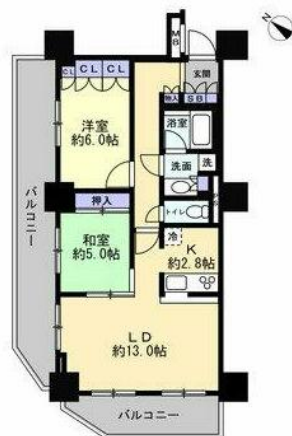
賃料	管理費等
230,000円	20,000円

防犯カメラ 外壁タイル張り 分譲タイプ 2面バルコニー 2F以上 オートロック モニタ付オートロック ディンプルキー 2面採光

【外観】



【間取り図】



間取り	2LDK		
敷金	1ヶ月	礼金	1ヶ月
敷引/償却金	-	保証金	無
物件種別	マンション		
建物名・部屋番号			
物件所在地	東京都豊島区巣鴨4丁目		
交通	都営三田線 西巣鴨駅 徒歩11分 山手線 大塚(東京)駅 徒歩16分		
間取詳細			
構造・規模	鉄筋コンクリート 29階建 5階		
専有面積	63.81㎡	向き	南西
築年月	2006年10月	契約期間	2年
損害保険	有 21,000円 24ヶ月	入居時期	即時
駐車場			
設備	エレベーター 敷地内ゴミ置き場 宅配BOX システムキッチン カウンターキッチン ガスコンロ設置可		
その他費用	[一時金] 鍵交換代等: 55,000円 抗菌処理費: 27,500円 保証会社登録事務手数料: 3,300円		
入居諸条件	ペット相談 二人可 子供可		
保証会社	必須 エゴスカード 初回60%、月次1.5%、更新10,000円/年		
備考	ペット相談(敷金1ヶ月増)		

図面と現況が異なる場合は現況が優先となります。

間取りの「S」はサービスルーム(納戸)です。

情報更新日2026年4月30日

No.1102423936k

お問合せ先



東京都知事(4)第87856号
全日本不動産協会

株式会社ユニバーサルエステート 上野店

東京都台東区上野6丁目16-21 西入ビル6F
TEL:03-5812-9336 FAX:03-5812-9338
E-mail: ueno@universal-estate.com
URL: http://universalestate.jp/



携帯サイトから物件詳細を閲覧できます!

取引態様	手数料負担の割合	貸主	0%	借主	100%
仲介	手数料配分の割合	元付	0%	客付	100%