

FOR RENT

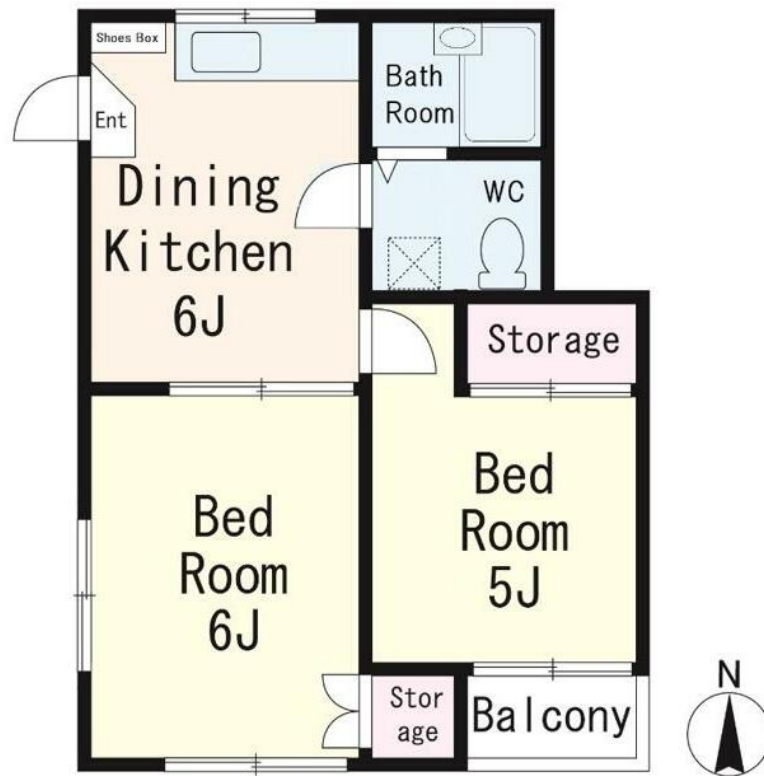
賃料	管理費等
115,000円	0円

最上階 2F以上 ダブルロック ディンプルキー 角住戸 2面採光

【外観】



【間取り図】



図面と現況が異なる場合は現況が優先となります。

間取りの「S」はサービスルーム(納戸)です。

間取り	2DK		
敷金	1ヶ月	礼金	1ヶ月
敷引/償却金	-	保証金	無
物件種別	アパート		
建物名・部屋番号			
物件所在地	東京都北区浮間3丁目		
交通	埼京線 北赤羽駅 徒歩6分 埼京線 浮間舟渡駅 徒歩11分		
間取詳細	DK(6畳) 洋室(6畳) 洋室(5畳)		
構造・規模	軽量鉄骨 2階建 2階		
専有面積	36㎡	向き	南
築年月	1991年7月	契約期間	2年
損害保険		入居時期	即時
駐車場	無		
設備	システムキッチン ガスコンロ設置済 3口以上コンロ グリル バス・トイレ別 バス有 トイレ有		
その他費用	[一時金] 鍵交換費用: 33,000円 退去時クリーニング代: 69,300円 退去時 エアコンクリーニング代: 16,500円 [月次費用] 保険料: 800円 安心サポート代: 880円		
入居諸条件	二人可 高齢者相談		
保証会社	必須 保証人有: 賃料等合計の50%と月額1.5%、又は月額4.25% 保証人無し: 賃料等合計の100%と		
備考			

情報更新日2026年5月17日

No.1102423854k

お問合せ先



東京都知事(4)第87856号
全日本不動産協会

株式会社ユニバーサルエステート 上野店

東京都台東区上野6丁目16-21 西入ビル6F
TEL:03-5812-9336 FAX:03-5812-9338
E-mail: ueno@universal-estate.com
URL: http://universalestate.jp/



携帯サイトから物件詳細を閲覧できます!

取引態様	手数料負担の割合	貸主	0%	借主	100%
仲介	手数料配分の割合	元付	0%	客付	100%