

# FOR RENT

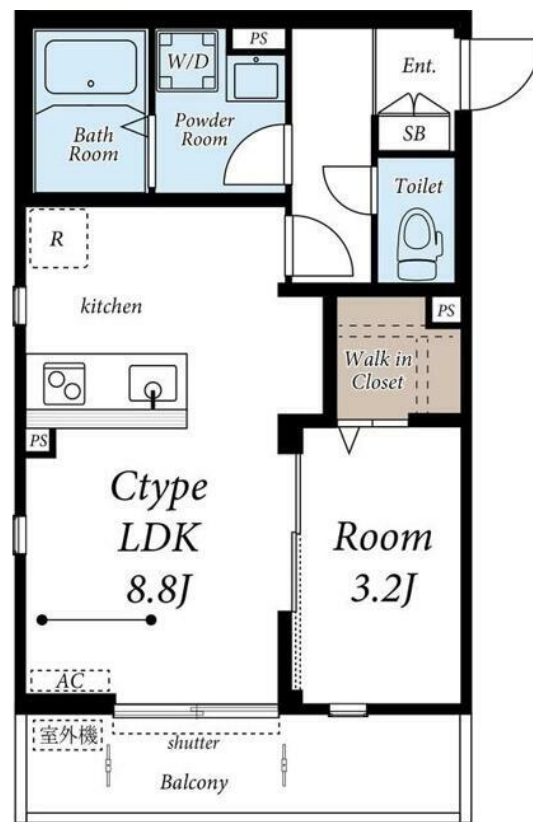
賃料	管理費等
129,000円	6,000円

オートロック 角住戸

【外観】



【間取り図】



図面と現況が異なる場合は現況が優先となります。

間取りの「S」はサービスルーム(納戸)です。

間取り	1LDK		
敷金	無	礼金	1ヶ月
敷引/償却金	-	保証金	無
物件種別	アパート		
建物名・部屋番号			
物件所在地	東京都荒川区東日暮里 6丁目		
交通	山手線 日暮里駅 徒歩8分 山手線 西日暮里駅 徒歩13分		
間取詳細	LDK(8.9畳) 洋室(3.2畳)		
構造・規模	木造 3階建 1階		
専有面積	32.03㎡	向き	南東
築年月	2022年8月	契約期間	2年
損害保険	有 24,000円 24ヶ月	入居時期	即時
駐車場	無 駐輪場		
設備	敷地内ゴミ置き場 宅配BOX システムキッチン ガスコンロ設置済 2口コンロ バス・トイレ別 バス有		
その他費用	[一時金] リブクラブ会員費(2年) 任意:7,700円 室内消毒代 任意:16,500円 退去時クリーニング費:38,500円 鍵交換代:24,200円		
入居諸条件			
保証会社	必須 保証人代行会社名:株式会社スマートクレジット(プランS) 基本料:月額支払合計の50%、月額料:月額支払合計の1.1%、口振手数料:330円/月		
備考	1年未満の解約で違約金1ヶ月分		

情報更新日2026年4月30日

No.1102423916k

お問合せ先



東京都知事(4)第87856号  
全日本不動産協会

株式会社ユニバーサルエステート 上野店

東京都台東区上野 6丁目16-21 西入ビル6F  
TEL:03-5812-9336 FAX:03-5812-9338  
E-mail: ueno@universal-estate.com  
URL: http://universalestate.jp/



携帯サイトから物件詳細を閲覧できます!

取引態様	手数料負担の割合	貸主	0%	借主	100%
仲介	手数料配分の割合	元付	0%	客付	100%

不動産コード: 65843

物件管理コード: 1124823223130000322938

取引条件の有効期限は情報更新日より30日間となります。