

# FOR RENT

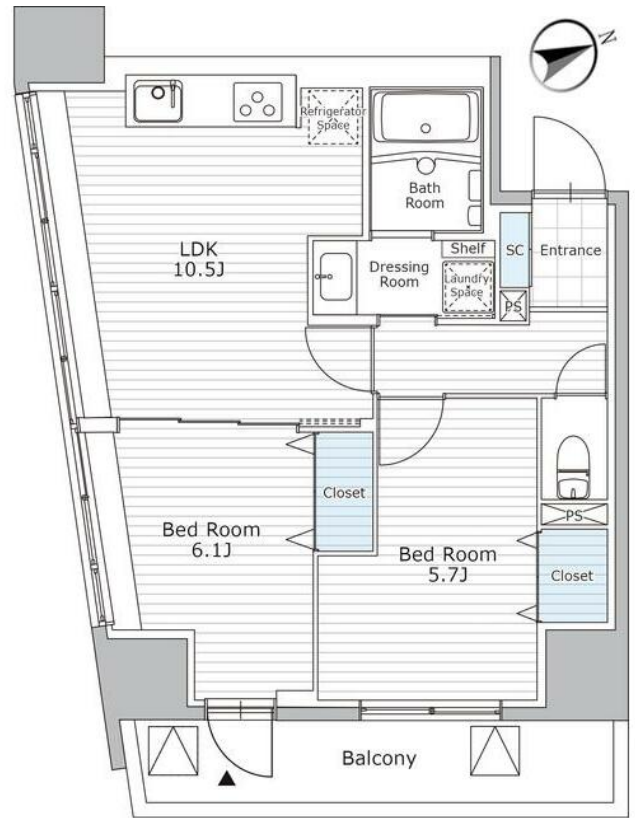
賃料	管理費等
240,000円	15,000円

防犯カメラ 外壁タイル張り 2F以上 オートロック ディンプルキー 角住戸 2面採光

【外観】



【間取り図】



図面と現況が異なる場合は現況が優先となります。

間取りの「S」はサービスルーム(納戸)です。

間取り	2LDK		
敷金	1ヶ月	礼金	無
敷引/償却金	-	保証金	無
物件種別	マンション		
建物名・部屋番号			
物件所在地	東京都台東区東上野5丁目		
交通	山手線 上野駅 徒歩7分 東京メトロ銀座線 稲荷町(東京)駅 徒歩6分		
間取詳細			
構造・規模	鉄筋コンクリート 12階建 6階		
専有面積	52.54㎡	向き	南
築年月	2025年2月	契約期間	2年
損害保険	有 20,000円 24ヶ月	入居時期	2026年5月15日
駐車場	無		
設備	エレベーター 敷地内ゴミ置き場 宅配BOX システムキッチン 3口以上コンロ グリル 食器乾燥機		
その他費用	[一時金] 鍵交換代等: 33,000円 室内清掃費用: 98,249円 [月次費用] 口座振替事務手数料: 220円		
入居諸条件	事務所不可		
保証会社	必須 初回保証委託料(最低15,000円): 月額賃料等の50%、2年目以降: 10,000円		
備考	1年未満解約違約金有 エアコンクリーニング代実費		

情報更新日2026年4月14日

No.1102423993k



東京都知事(4)第87856号  
全日本不動産協会

## 株式会社ユニバーサルエステート 上野店

東京都台東区上野6丁目16-21 西入ビル6F  
TEL:03-5812-9336 FAX:03-5812-9338  
E-mail: ueno@universal-estate.com  
URL: http://universalestate.jp/



携帯サイトから物件詳細を閲覧できます!

取引態様	手数料負担の割合	貸主	0%	借主	100%
仲介	手数料配分の割合	元付	0%	客付	100%