

FOR RENT

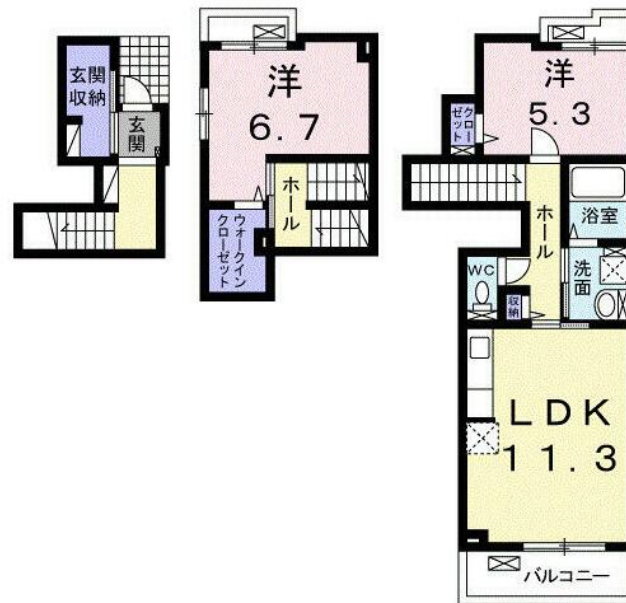
賃料	管理費等
183,500円	3,500円

2F以上ダブルロック

【外観】



【間取り図】



間取り	2LDK		
敷金	無	礼金	2ヶ月
敷引/償却金	-	保証金	無
物件種別	アパート		
建物名・部屋番号			
物件所在地	東京都墨田区押上3丁目		
交通	東京メトロ半蔵門線 押上駅 徒歩9分 東武亀戸線 曳舟駅 徒歩11分		
間取詳細	洋室(6.7畳) 洋室(5.3畳) LDK(11.3畳)		
構造・規模	木造 3階建 2階		
専有面積	68.65㎡	向き	
築年月	2016年1月	契約期間	2年
損害保険	有 20,000円 24ヶ月	入居時期	2026年5月上旬
駐車場	無 駐輪場		
設備	敷地内ゴミ置き場 システムキッチン ガスコンロ設置可 3口以上コンロ グリル 浄水器 バス・トイレ別		
その他費用	[一時金] roomサポート代(5月より必要): 1,980円 クリーニング代: 70,000円 [月次費用] 町内会費: 300円 24時間サポート: 330円 鍵セット: 3,300円 収納手数料: 170円		
入居諸条件			
保証会社	必須 契約時保証委託料: 2.2万/月額保証委託料: 賃料総額の2.2%又は5.5% ペット可は2.5万/2.5%		
備考	更新料なし		

図面と現況が異なる場合は現況が優先となります。

間取りの「S」はサービスルーム(納戸)です。

情報更新日2026年4月30日

No.1102423980k

お問合せ先



東京都知事(4)第87856号
全日本不動産協会

株式会社ユニバーサルエステート 上野店

東京都台東区上野6丁目16-21 西入ビル6F

TEL:03-5812-9336

FAX:03-5812-9338

E-mail: ueno@universal-estate.com

URL: http://universalestate.jp/



携帯サイトから物件詳細を閲覧できます!

取引態様	手数料負担の割合	貸主	0%	借主	100%
仲介	手数料配分の割合	元付	0%	客付	100%