

# FOR RENT

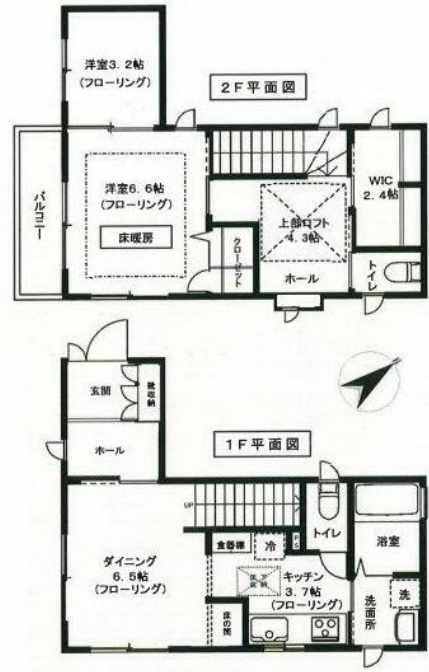
賃料	管理費等
175,000円	0円

ロフト 2面採光

【外観】



【間取り図】



間取り	2SDK		
敷金	1ヶ月	礼金	1ヶ月
敷引/償却金	-	保証金	無
物件種別	戸建		
建物名・部屋番号			
物件所在地	東京都豊島区池袋4丁目		
交通	山手線 池袋駅 徒歩11分 東武東上線 北池袋駅 徒歩14分		
間取詳細	洋室(6.6畳) 洋室(3.2畳) D(6.5畳) K(3.7畳) ロフト(4畳)		
構造・規模	軽量鉄骨 2階建 1-2階		
専有面積	64.2㎡	向き	南西
築年月	2008年10月	契約期間	2年
損害保険	有 20,000円 24ヶ月	入居時期	2026年5月中旬
駐車場	無 駐輪場		
設備	敷地内ゴミ置き場 システムキッチン ガスコンロ設置済 3口以上コンロ グリルバス・トイレ別 バス有		
その他費用	[一時金] 管理サポート料(2年): 26,000円 鍵交換代: 38,500円 町会費(任意): 300円		
入居諸条件	二人可		
保証会社	可 初回保証委託料: 家賃総額の50% 最低保証委託料: 20,000円、継続保証委託料: 年額		
備考			

図面と現況が異なる場合は現況が優先となります。

間取りの「S」はサービスルーム(納戸)です。

情報更新日2026年4月30日

No.1102423805k



東京都知事(4)第87856号  
全日本不動産協会  
**株式会社ユニバーサルエステート 上野店**  
東京都台東区上野6丁目16-21 西入ビル6F  
TEL:03-5812-9336 FAX:03-5812-9338  
E-mail: ueno@universal-estate.com  
URL: http://universalestate.jp/



携帯サイトから物件詳細を閲覧できます!

取引態様	手数料負担の割合	貸主	0%	借主	100%
仲介	手数料配分の割合	元付	0%	客付	100%